



Zawiasy puszkowe, zawiasy skrzydełkowe i odbojniki
Zawiasy

Technik für Möbel


Hettich

Zawiasy puszkowe

4 - 12



Systemy odbojników i otwierania drzwi

13 - 14



Zawiasy specjalne

15 - 18



Zawiasy listwowe i okucia ozdobne




20 - 21







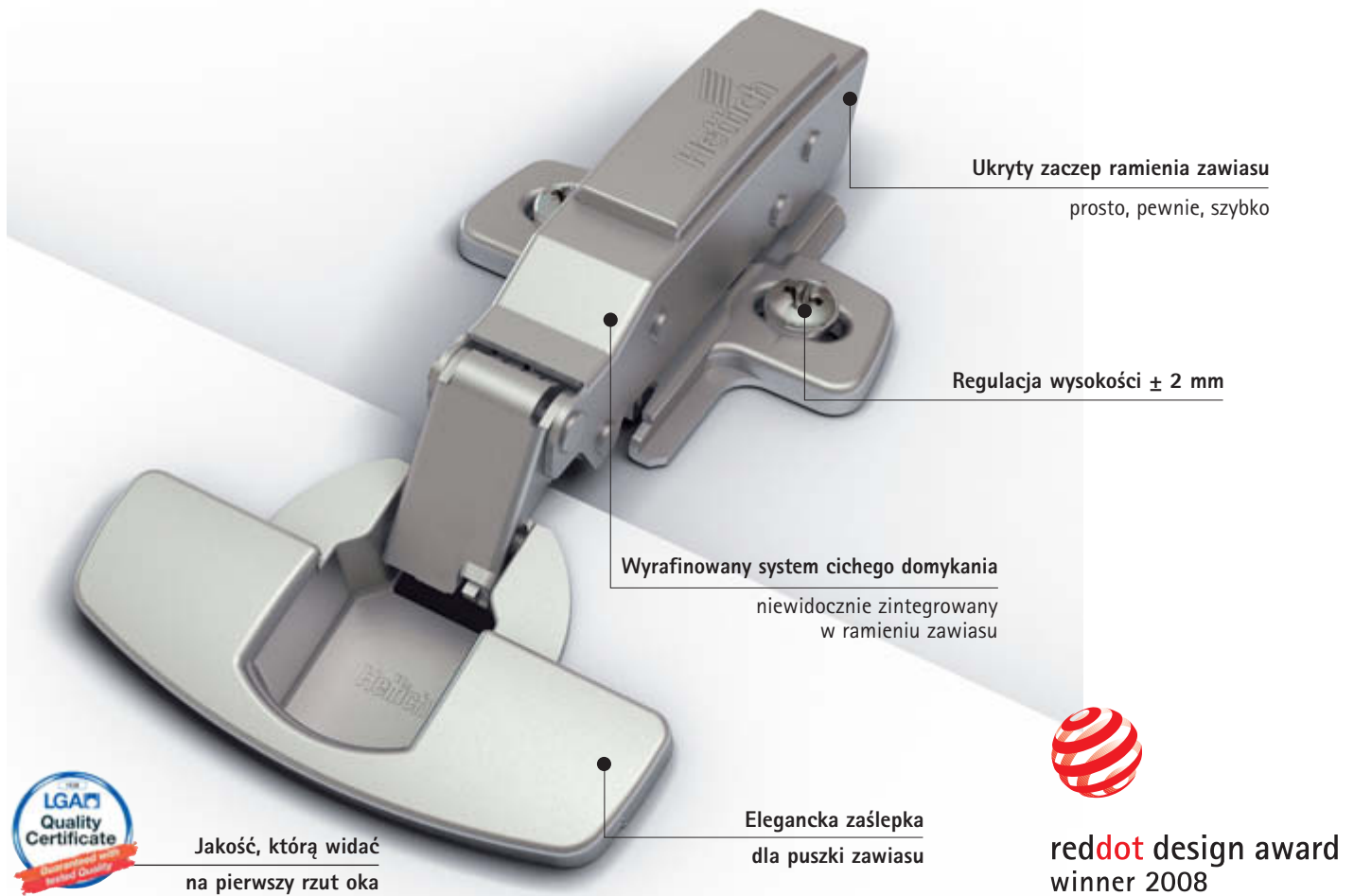
Zawiasy, zawiasy skrzydełkowe, zawiasy trzpieniowe i akcesoria

22 - 45

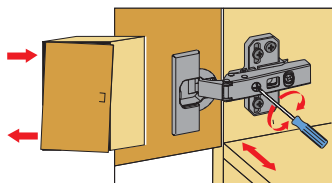


| | Sensys S | Intermat 1 | Ecomat 2 |
|-------------------------|---|--|--|
| Numer strony | 4 - 5 | 6 - 7 | 8 |
| |  |  |  |
| Opis | <p>Ukryty zawias puszkowy ze zintegrowanym cichym domykaniem do drzwi drewnianych oraz drzwi z ramą drewnianą</p> | <p>Ukryty zawias puszkowy wpinany do drzwi drewnianych oraz drzwi z ramą drewnianą</p> | <p>Ukryty zawias puszkowy do drzwi drewnianych oraz drzwi z ramą drewnianą</p> |
| Rozmiar puszki | 35 mm | 35 mm | 35 mm |
| Kąt otwarcia | 110° | 110° | 110° |
| Montaż ramienia zawiasu | Technika montażu na prowadnik typu "clip" bez użycia narzędzi | Technika montażu na prowadnik typu "clip" bez użycia narzędzi | Technika montażu na prowadnik typu "clip" bez użycia narzędzi |
| Mocowanie puszki | · Przykręcana | · Wpinana · Wciskana · Szybki montaż beznarzędziowy | · Przykręcana |
| Regulacja drzwi | w 3 płaszczyznach | w 3 płaszczyznach | w 3 płaszczyznach |
| Wyposażenie dodatkowe | | · Odbojniki do drzwi (strona 13) · Systemy otwierania drzwi (strona 14) | · Odbojniki do drzwi (strona 13) · Systemy otwierania drzwi (strona 14) |

| SlideOn 3 | Zawiasy o dużym kącie otwarcia 5 | Minimat 4 | Zawiasy do drzwi szklanych 7 |
|--|---|--|---|
| 9 | 10 | 11 | 12 |
|  |  |  |  |
| Ukryty zawias puszkowy | Ukryty zawias puszkowy | Ukryty mini-zawias puszkowy | Ukryty mini zawias do małych |
| do drzwi drewnianych oraz drzwi z ramą drewnianą | do drzwi drewnianych oraz drzwi z ramą drewnianą | do małych, lekkich drzwi płytowych oraz drzwi z ramą drewnianą | i lekkich drzwi szklanych |
| 35 mm | 35 mm | 26 mm | 26 mm |
| 95° | 165° | 95° | 95° |
| Montaż nasuwany | Technika montażu na prowadnik typu "clip" bez użycia narzędzi | Montaż zawieszany | Montaż zawieszany |
| · Przykręcana | · Przykręcana | · Przykręcana | · Przykręcana |
| w 3 płaszczyznach | w 3 płaszczyznach | w 3 płaszczyznach | w 3 płaszczyznach |
| · Odbojniki do drzwi (strona 13) | · Odbojniki do drzwi (strona 13) | · Odbojniki do drzwi (strona 13) | · Odbojniki do drzwi (strona 13) |
| · Systemy otwierania drzwi (strona 14) | · Systemy otwierania drzwi (strona 14) | · Systemy otwierania drzwi (strona 14) | · Systemy otwierania drzwi (strona 14) |

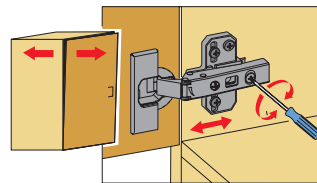


Regulacja nałożenia



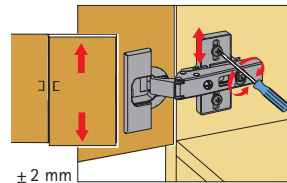
Obrót śruby w prawo:
Nałożenie drzwi zmniejsza się (-)
Obrót śruby w lewo:
Nałożenie drzwi zwiększa się (+)

Regulacja głębokości



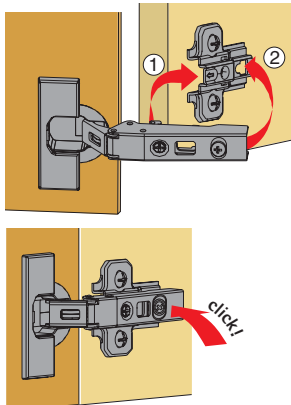
Bezpośrednia, bezstopniowa regulacja głębokości przy pomocy śruby mimośrodowej.

Regulacja wysokości

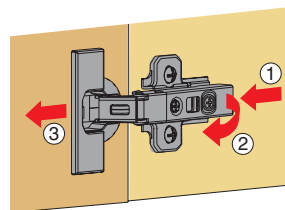


± 2 mm
Prowadnik krzyżakowy z owalnymi otworami pozwala na dokładne wyregulowanie wysokości drzwi.

Montaż

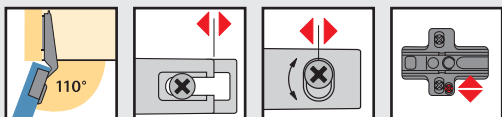


Demontaż



Cechą wszystkich zawiasów sensys jest ergonomiczna technika montażu typu „clip”. Zawias należy nałożyć na przednią część prowadnika ①. Lekkie dociśnięcie ramienia zawiasu palcem spowoduje słyszalne zatrzaśnięcie mechanizmu ②, a tym samym zapięcie zawiasu na prowadniku. Ramie zawiasu jest w tej chwili pewnie i stabilnie zamocowane w 5 punktach do boku korpusu. Proces montowania zawiasów na prowadniki zasadniczo powinien odbywać się w kierunku z góry na dół, gdyż w takim przypadku górny zawias przejmuje zawsze ciężar drzwi.

Demontaż zawiasów przeprowadza się w odwrotnej kolejności (w kierunku z dołu do góry). Lekkim naciśnięciem palca zwolnić znajdujący się ze względów bezpieczeństwa pod ramieniem zawiasu zatrzaśnięcie ① co spowoduje odpięcie zawiasu od prowadnika. Odsunąć ramie zawiasu od prowadnika ②, a następnie zdjąć drzwi ③.



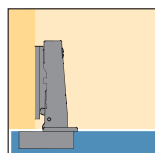
- Zawias automatyczny z elegancką zaślepką
- Z automatyką zamykania, cicho i delikatnie
- Kąt otwarcia 110°
- Średnica puszki 35 mm
- Głębokość wpuszczenia puszki 12,8 mm
- Zintegrowana regulacja nałożenia ± 2 mm
- Zintegrowana regulacja głębokości $+ 3$ mm / $- 2$ mm
- Regulacja wysokości przy pomocy prowadnika ± 2 mm
- Puszka / ramię zawiasu: stal niklowana
- Wraz z prowadnikiem krzyżakowym HD-MC-D0
- Wraz z wkrętami



Wygięcie ramienia 0 mm



do drzwi nakładanych

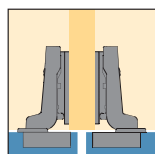


| Grubość drzwi mm | Art. nr | EAN | Ilość / opakowanie |
|------------------|------------------|---------------|----------------------|
| 15-22 | 9 110 696 | 4008057129824 | 2 szt. / paczka FLS* |

Wygięcie ramienia 9,5 mm



Drzwi na przegrodę środkową (nakładane)

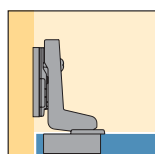


| Grubość drzwi mm | Art. nr | EAN | Ilość / opakowanie |
|------------------|------------------|---------------|----------------------|
| 15-22 | 9 110 684 | 4008057129800 | 2 szt. / paczka FLS* |

Wygięcie ramienia 16 mm



do drzwi wpuszczanych



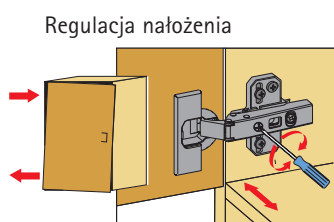
| Grubość drzwi mm | Art. nr | EAN | Ilość / opakowanie |
|------------------|------------------|---------------|----------------------|
| 15-22 | 9 110 674 | 4008057129787 | 2 szt. / paczka FLS* |



Mufa rozporowa z wkrętem mocującym puszkę zawiasu

| Wymiary (mm) | Art. nr | EAN | Ilość / opakowanie |
|---------------------------------|------------------|---------------|--------------------|
| $\varnothing 5 / 3,5 \times 13$ | 9 081 038 | 4008057000246 | 40 szt. / paczka* |

* Kolorowy system nawigacji



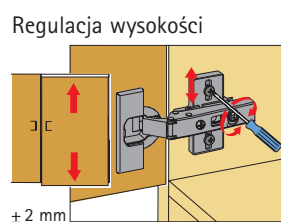
Regulacja nałożenia

Obrót śruby w prawo:
Nałożenie drzwi zmniejsza się (-)
Obrót śruby w lewo:
Nałożenie drzwi zwiększa się (+)



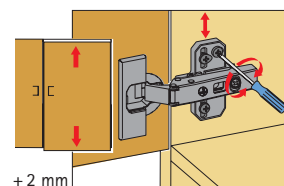
Regulacja głębokości

Bezpośrednia, bezstopniowa regulacja głębokości przy pomocy śruby mimośrodowej.



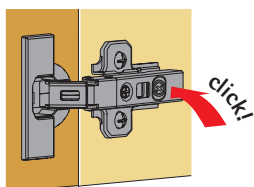
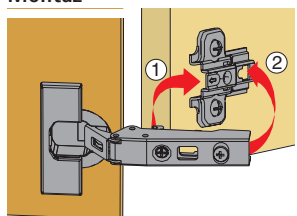
Regulacja wysokości

± 2 mm
Prowadnik krzyżakowy z owalnymi otworami pozwala na dokładne wyregulowanie wysokości drzwi.

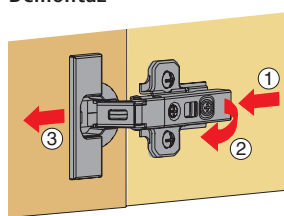


± 2 mm
Bezpośrednia, bezstopniowa regulacja wysokości przy pomocy śruby mimośrodowej.

Montaż

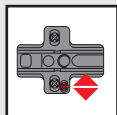
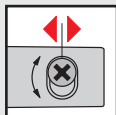
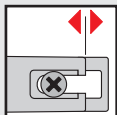
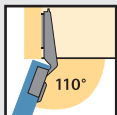


Demontaż



Cechą wszystkich zawiasów Intermat jest ergonomiczna technika montażu typu „clip”. Zawias należy nałożyć na przednią część prowadnika ①. Lekkie dociśnięcie ramienia zawiasu palcem spowoduje słyszalne zatrzaśnięcie mechanizmu ②, a tym samym napięcie zawiasu na prowadniku. Ramię zawiasu jest w tej chwili pewnie i stabilnie zamocowane w 5 punktach do boku korpusu. Proces montowania zawiasów na prowadniki zasadniczo powinien odbywać się w kierunku z góry na dół, gdyż w takim przypadku górny zawias przejmuje zawsze ciężar drzwi.

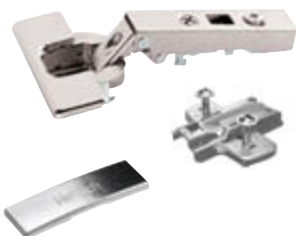
Demontaż zawiasów przeprowadza się w odwrotnej kolejności (w kierunku z dołu do góry). Lekkim naciśnięciem palca zwolnić znajdujący się ze względów bezpieczeństwa pod ramieniem zawiasu zatrzask ① co spowoduje odpięcie zawiasu od prowadnika. Odsunąć ramię zawiasu od prowadnika ②, a następnie zdjąć drzwi ③.



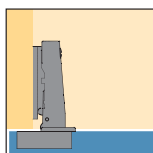
- Zawias automatyczny z techniką montażu na prowadnik typu "clip"
- Montaż puszki bez użycia narzędzi
- Kąt otwarcia 110°
- Średnica puszki 35 mm
- Głębokość wpuszczenia puszki 12 mm
- Zintegrowana regulacja nałożenia + 1,0 mm / - 2,5 mm
- Zintegrowana mimośrodowa regulacja głębokości ± 2 mm
- Regulacja wysokości przy pomocy prowadnika ± 2 mm
- Puszka / ramię zawiasu: stal niklowana
- Wraz z prowadnikiem krzyżakowym HD-MK-D0
- Wraz z wkrętami w prowadniku krzyżakowym



Wygięcie ramienia 0 mm



do drzwi nakładanych

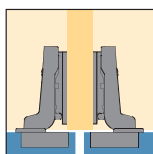


| Grubość drzwi mm | Art. nr | EAN | Ilość / opakowanie |
|------------------|-----------|---------------|--------------------|
| 15-25 | 0 062 529 | 4008057625296 | 1 szt. / luzem |
| 15-25 | 0 009 310 | 4008057093101 | 2 szt. / woreczek |

Wygięcie ramienia 9,5 mm



Drzwi na przegrodę środkową (nakładane)

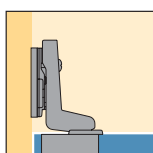


| Grubość drzwi mm | Art. nr | EAN | Ilość / opakowanie |
|------------------|-----------|---------------|--------------------|
| 15-25 | 0 062 530 | 4008057625302 | 1 szt. / luzem |
| 15-25 | 0 009 311 | 4008057093118 | 2 szt. / woreczek |

Wygięcie ramienia 16 mm



do drzwi wpuszczanych



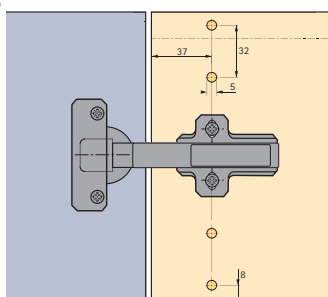
| Grubość drzwi mm | Art. nr | EAN | Ilość / opakowanie |
|------------------|-----------|---------------|--------------------|
| 15-22 | 0 062 531 | 4008057625319 | 1 szt. / luzem |
| 15-22 | 0 009 312 | 4008057093125 | 2 szt. / woreczek |



System 32

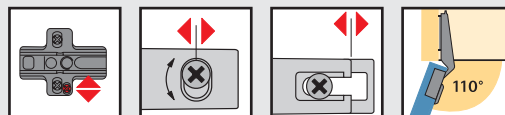
Prowadnik krzyżakowy "Hettich-Direkt"

- Do zawiasów puszkowych \varnothing 35 mm
- Do przegród środkowych o grubości od 15 mm
- Odległość otworów do przedniej krawędzi korpusu 37 mm (w przypadku drzwi wpuszczanych 37 mm + grubość drzwi)
- Rozstaw otworów 32 mm
- Czopiki pilotujące i asymetrycznie rozmieszczone wkręty specjalne do otworów \varnothing 5 x 7,5 mm
- Otwory owalne do regulacji wysokości \pm 2 mm
- Stal niklowana



| Art. nr | EAN | Ilość / opakowanie |
|-----------|---------------|--------------------|
| 0 000 992 | 4008057009928 | 2 szt. / paczka |
| 9 099 984 | 4008057896078 | 2 szt. / paczka* |

* Kolorowy system nawigacji



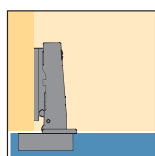
- Zawias automatyczny z techniką montażu na prowadnik typu "clip"
- Kąt otwarcia 110°
- Średnica puszki 35 mm
- Głębokość wpuszczenia puszki 12 mm
- Zintegrowana regulacja nałożenia + 1,0 mm / - 2,5 mm
- Zintegrowana mimośrodowa regulacja głębokości ± 2 mm
- Regulacja wysokości przy pomocy prowadnika ± 2 mm
- Puszka / ramię zawiasu: stal niklowana
- Wraz z prowadnikiem krzyżakowym HD-MK-DO
- Wraz z wkrętami w prowadniku krzyżakowym



Wygięcie ramienia 0 mm



do drzwi nakładanych

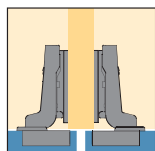


| Grubość drzwi mm | Art. nr | EAN | Ilość / opakowanie |
|------------------|------------------|---------------|----------------------|
| 15-25 | 0 062 403 | 4008057624039 | 1 szt. / luzem |
| 15-25 | 0 009 320 | 4008057093200 | 2 szt. / woreczek** |
| 15-25 | 0 000 731 | 4008057007313 | 12 szt. / woreczek** |

Wygięcie ramienia 9,5 mm



Drzwi na przegrodę środkową (nakładane)

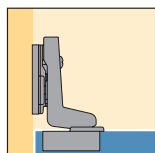


| Grubość drzwi mm | Art. nr | EAN | Ilość / opakowanie |
|------------------|------------------|---------------|----------------------|
| 15-25 | 0 062 404 | 4008057624046 | 1 szt. / luzem |
| 15-25 | 0 009 321 | 4008057093217 | 2 szt. / woreczek** |
| 15-25 | 0 000 732 | 4008057007320 | 12 szt. / woreczek** |

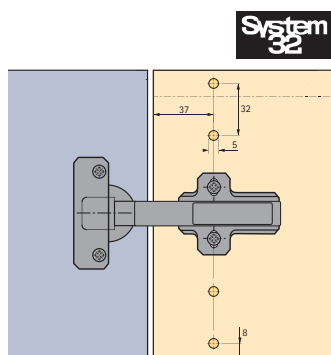
Wygięcie ramienia 16 mm



do drzwi wpuszczanych



| Grubość drzwi mm | Art. nr | EAN | Ilość / opakowanie |
|------------------|------------------|---------------|----------------------|
| 15-22 | 0 062 405 | 4008057624053 | 1 szt. / luzem |
| 15-22 | 0 009 322 | 4008057093224 | 2 szt. / woreczek** |
| 15-22 | 0 000 733 | 4008057007337 | 12 szt. / woreczek** |

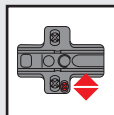
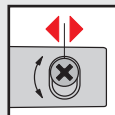
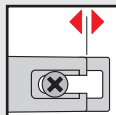
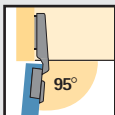


Prowadnik krzyżakowy "Hettich-Direkt"

- Do zawiasów puszkowych \varnothing 35 mm
- Do przegród środkowych o grubości od 15 mm
- Odległość otworów do przedniej krawędzi korpusu 37 mm (w przypadku drzwi wpuszczanych 37 mm + grubość drzwi)
- Rozstaw otworów 32 mm
- Czopiki pilotujące i asymetrycznie rozmieszczone wkręty specjalne do otworów \varnothing 5 x 7,5 mm
- Otwory owalne do regulacji wysokości \pm 2 mm
- Stal niklowana

| Art. nr | EAN | Ilość / opakowanie |
|------------------|---------------|--------------------|
| 0 000 992 | 4008057009928 | 2 szt. / paczka |
| 9 099 984 | 4008057896078 | 2 szt. / paczka* |

* Kolorowy system nawigacji
** Wraz z wkrętami do montażu puszek



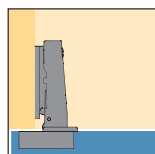
- Zawias automatyczny z techniką montażu nasuwanego
- Kąt otwarcia 95°
- Średnica puszki 35 mm
- Głębokość wpuszczenia puszki 12 mm
- Zintegrowana regulacja nałożenia + 0,5 mm / - 2,5 mm
- Zintegrowana regulacja głębokości ± 2 mm
- Regulacja wysokości przy pomocy prowadnika krzyżakowego ± 2 mm
- Puszka / ramię zawiasu: stal niklowana
- Wraz z prowadnikiem krzyżakowym MK-015
- Wraz z wkrętami w prowadniku krzyżakowym



Wygięcie ramienia 0 mm



do drzwi nakładanych

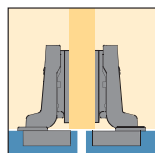


| Grubość drzwi mm | Art. nr | EAN | Ilość / opakowanie |
|------------------|-----------|---------------|----------------------|
| 14-25 | 0 062 408 | 4008057624084 | 1 szt. / luzem |
| 14-25 | 0 009 050 | 4008057090506 | 1 szt. / luzem** |
| 14-25 | 9 113 097 | 4008057150521 | 12 szt. / woreczek** |

Wygięcie ramienia 9,5 mm



Drzwi na przegrodę środkową (nakładane)

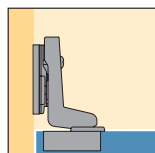


| Grubość drzwi mm | Art. nr | EAN | Ilość / opakowanie |
|------------------|-----------|---------------|----------------------|
| 14-25 | 0 062 409 | 4008057624091 | 1 szt. / luzem |
| 14-25 | 0 009 051 | 4008057090513 | 1 szt. / luzem** |
| 14-25 | 9 113 102 | 4008057150538 | 12 szt. / woreczek** |

Wygięcie ramienia 16 mm



do drzwi wpuszczanych



| Grubość drzwi mm | Art. nr | EAN | Ilość / opakowanie |
|------------------|-----------|---------------|----------------------|
| 14-19 | 0 062 410 | 4008057624107 | 1 szt. / luzem |
| 14-19 | 0 009 052 | 4008057090520 | 1 szt. / luzem** |
| 14-19 | 9 113 104 | 4008057150545 | 12 szt. / woreczek** |

Wiertło do zawiasów puszkowych

- Do nawierceń pod zawiasy do mebli i klap, jak również złączy oraz okuć do drzwi przesuwanych
- Stal malowana na czarno

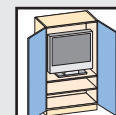
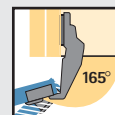
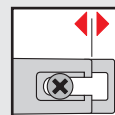
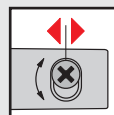
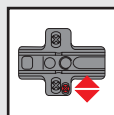


| Ø mm | Art. nr | EAN | Ilość / opakowanie |
|------|-----------|---------------|--------------------|
| 26 | 0 000 344 | 4008057003445 | 1 szt. / paczka |
| 26 | 0 089 248 | 4008057892483 | 1 szt. / paczka* |
| 35 | 0 000 346 | 4008057003469 | 1 szt. / paczka |
| 35 | 0 089 247 | 4008057892476 | 1 szt. / paczka* |

* Kolorowy system nawigacji

** z wkrętami do mocowania puszek

Zawiasy puszkowe o dużym kącie otwarcia i zawiasy do zabudowy lodówek

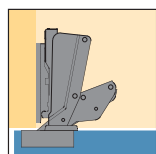


Zawias o dużym kącie otwarcia

- Zawias automatyczny z techniką montażu na prowadnik typu "clip"
- Kąt otwarcia regulowany bezstopniowo 120° - 165°
- Z techniką montażu na prowadnik typu "clip"
- Średnica puszkki 35 mm
- Głębokość wpuszczenia puszkki 12 mm
- Zintegrowana regulacja nalożenia +1,0 mm
- Zintegrowana mimośrodowa regulacja głębokości +1,7 mm / -2,3 mm
- Regulacja wysokości przy pomocy prowadnika krzyżakowego ± 2 mm
- Puszka / ramię zawiasu: stal niklowana
- Wraz z prowadnikiem krzyżakowym HD-MK-D0
- Wraz z wkrętami w prowadniku krzyżakowym

Wygięcie ramienia 0 mm

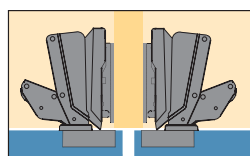
do drzwi nakładanych



| Grubość drzwi mm | Art. nr | EAN | Ilość / opakowanie |
|------------------|-----------|---------------|---------------------|
| 15-23 | 0 062 532 | 4008057625326 | 1 szt. / luzem |
| 15-23 | 0 009 313 | 4008057093132 | 2 szt. / woreczek** |

Wygięcie ramienia 9,5 mm

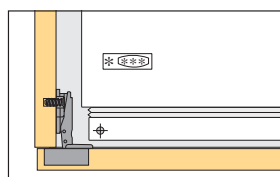
Drzwi na przegrodę środkową (nakładane)



| Grubość drzwi mm | Art. nr | EAN | Ilość / opakowanie |
|------------------|-----------|---------------|---------------------|
| 15-23 | 0 062 533 | 4008057625333 | 1 szt. / luzem |
| 15-23 | 0 009 314 | 4008057093149 | 2 szt. / woreczek** |

Wygięcie ramienia 0 mm

do drzwi nakładanych



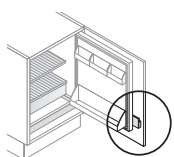
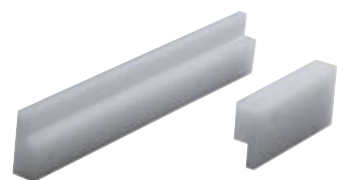
Zawias do zabudowy lodówki

- Zawias automatyczny
- Kąt otwarcia 95°
- Średnica puszkki 35 mm
- Głębokość wpuszczenia puszkki 12,8 mm
- Komplet z prowadnikiem i wpinaną podkładką z tworzywa sztucznego
- Przy zastosowaniu podkładki dystansowej z tworzywa sztucznego uzyskuje się dystans 3 mm
- Zintegrowana regulacja nalożenia ± 1 mm
- Regulacja głębokości ± 3 mm
- Puszka zawiasu: cynkowy odlew ciśnieniowy, niklowany
- Ramię zawiasu: stal niklowana
- Wraz z wkrętami

| Grubość drzwi mm | Art. nr | EAN | Ilość / opakowanie |
|------------------|-----------|---------------|--------------------|
| 16-22 | 9 110 640 | 4008057129763 | 2 szt./paczka* |

Prowadnica ślizgowa do zabudowy lodówek

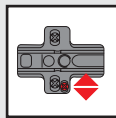
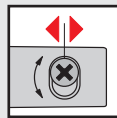
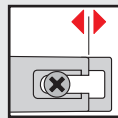
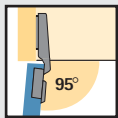
- Do zastosowania w zabudowie lodówki
- Umożliwia równoczesne otwarcie drzwi mebla i lodówki
- Kompletny zestaw dla 1 drzwi o wysokości do 1 m
- Przy drzwiach o wysokości ponad 1 m stosowane są 2 prowadnice
- Wraz ze śrubami mocującymi



| Materiał / wykoń. powierz. | Art. nr | EAN | Ilość / opakowanie |
|-----------------------------|-----------|---------------|--------------------|
| Tworz. sztuczne, kol. biały | 9 100 004 | 4008057896214 | 1 szt./paczka* |

* Kolorowy system nawigacji

** Wraz z wkrętami do montażu puszkki

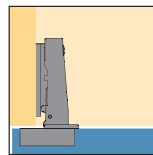


- Zawias automatyczny z techniką montażu zawieszanego
- Kąt otwarcia 95°
- Średnica puszki 26 mm
- Głębokość wpuszczenia puszki 12 mm
- Zintegrowana regulacja nałożenia + 0 mm / - 4,0 mm
- Zintegrowana regulacja głębokości ± 2,5 mm
- Regulacja wysokości przy pomocy prowadnika krzyżakowego ± 2 mm
- Puszka / ramię zawiasu: stal niklowana
- Wraz z prowadnikiem krzyżakowym MK-DO
- Wraz z wkrętami w prowadniku krzyżakowym

Wygięcie ramienia 0 mm



do drzwi nakładanych

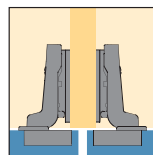


| Grubość drzwi mm | Art. nr | EAN | Ilość / opakowanie |
|------------------|-----------|---------------|----------------------|
| 15-25 | 0 062 399 | 4008057623995 | 1 szt. / luzem |
| 15-25 | 0 009 014 | 4008057090148 | 2 szt. / woreczek** |
| 15-25 | 0 000 745 | 4008057007450 | 12 szt. / woreczek** |

Wygięcie ramienia 8 mm



Drzwi na przegrodę środkową (nakładane)

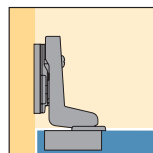


| Grubość drzwi mm | Art. nr | EAN | Ilość / opakowanie |
|------------------|-----------|---------------|----------------------|
| 15-22 | 0 062 400 | 4008057624008 | 1 szt. / luzem |
| 15-22 | 0 009 015 | 4008057090155 | 2 szt. / woreczek** |
| 15-22 | 0 000 746 | 4008057007467 | 12 szt. / woreczek** |

Wygięcie ramienia 16 mm



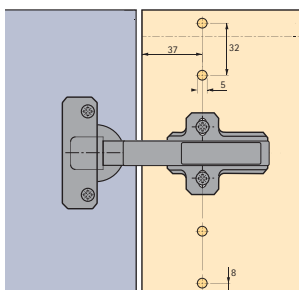
do drzwi wpuszczanych



| Grubość drzwi mm | Art. nr | EAN | Ilość / opakowanie |
|------------------|-----------|---------------|----------------------|
| 15-19 | 0 062 401 | 4008057624015 | 1 szt. / luzem |
| 15-19 | 0 009 056 | 4008057090568 | 2 szt. / woreczek** |
| 15-19 | 9 083 714 | 4008057202213 | 12 szt. / woreczek** |



System 32



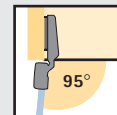
Prowadnik krzyżakowy

- Do zawiasów puszkowych \varnothing 26 mm
- Odległość otworów od krawędzi korpusu 37 mm (w przypadku drzwi wpuszczanych 37 mm + grubość drzwi)
- Rozstaw otworów w pionie 32 mm
- Z zamontowaną śrubą mocującą ramię zawiasu
- Z zamontowanymi wkrętami mocującymi \varnothing 5 x 12 mm
- Otwory owalne do regulacji wysokości ± 2 mm
- Stal niklowana

| Art. nr | EAN | Ilość / opakowanie |
|-----------|---------------|--------------------|
| 0 000 974 | 4008057009744 | 2 szt. / paczka |
| 9 099 983 | 4008057896061 | 2 szt. / paczka* |

* Kolorowy system nawigacji

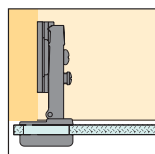
** Wraz z wkrętami do montażu puszek



- Zawias automatyczny z techniką montażu zawieszanego
- Kąt otwarcia 95°
- Średnica puszki 26 mm
- Zintegrowana regulacja nałożenia +4 mm /-0,5 mm
- Zintegrowana regulacja głębokości ±2,5 mm
- Regulacja wysokości przy pomocy prowadnika krzyżakowego ±2 mm
- Wraz z wkrętami i ozdobnymi zaślepkami z tworzywa sztucznego (czarny i nikiowane mat)
- Puszka zawiasu: tworzywo sztuczne, kolor czarny
- Ramię zawiasu: stal nikiowana
- Wraz z prowadnikiem krzyżakowym MK-D1,5
- Wraz z wkrętami

Wygięcie ramienia 0 mm

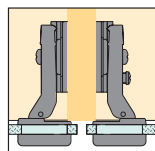
do drzwi nakładanych



| Grubość drzwi mm | Art. nr | EAN | Ilość / opakowanie |
|------------------|-----------|---------------|--------------------|
| 4-6,5 | 0 009 163 | 4008057091633 | 1 szt. / woreczek |

Wygięcie ramienia 8 mm

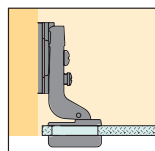
Drzwi na przegrodę środkową (nakładane)



| Grubość drzwi mm | Art. nr | EAN | Ilość / opakowanie |
|------------------|-----------|---------------|--------------------|
| 4-6,5 | 9 081 027 | 4008057000147 | 1 szt. / woreczek |

Wygięcie ramienia 16 mm

do drzwi wpuszczanych



| Grubość drzwi mm | Art. nr | EAN | Ilość / opakowanie |
|------------------|-----------|---------------|--------------------|
| 4-6,5 | 0 009 164 | 4008057091640 | 1 szt. / woreczek |



Szablony do punktowania

- Do zawiasów puszkowych o \varnothing 26 mm i \varnothing 35 mm oraz złączy
- Tworzywo sztuczne kolor niebieski



| Art. nr | EAN | Ilość / opakowanie |
|-----------|---------------|--------------------|
| 0 000 351 | 4008057003513 | 1 szt. / karta |



... zamykanie w delikatnym stylu

Nieodzownym elementem nowoczesnych mebli jest ich ciche zamykanie. Obecnie drzwi meblowe, zamiast głośno uderzać o front korpusu, poruszają się bezgłośnie aż do ich zamknięcia. Technika Silent System wyhamowuje delikatnie drzwi i domyka je w zwolnionym tempie.

Szeroki asortyment zapewnia dla każdej sytuacji montażowej odpowiednie rozwiązanie: wygodne do przypięcia, proste do przykręcenia lub wpuszczenia lub też eleganckie mocowane na puszcze zawiasu. Prosty montaż umożliwia zamocowanie odbojników w gotowych już meblach.

Dokładnie dobrana siła domykania:

W wielu wariantach można regulować siłę domykania za pomocą śruby regulacyjnej - zgodnie z własnym życzeniem oraz odpowiednio do rozmiaru i ciężaru drzwi!



Uniwersalny odbojnik do przykręcania

- Do zastosowanie do drzwi nakładanych i wpuszczanych
- Proste mocowanie do wieńca górnego lub dolnego korpusu po stronie zawiasu przy pomocy wkrętów
- Bezstopniowa regulacja siły domykania poprzez śrubę regulacyjną
- Możliwość montażu we wszystkich drzwiach obrotowych z zawiasem automatycznym



| Materiał / wykoń. powierzchni | Art. nr | EAN | Ilość / opakowanie |
|----------------------------------|------------------|---------------|--------------------|
| Cynk. odlew ciśnieniowy, niklow. | 0 046 094 | 4008057460941 | 1 szt. / paczka |
| Cynk. odlew ciśnieniowy, niklow. | 0 089 398 | 4008057893985 | 1 szt. / paczka* |

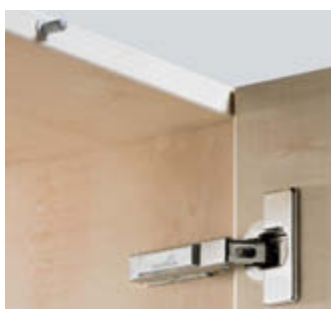


Uniwersalny odbojnik do przykręcania

- Do zastosowanie do drzwi nakładanych i wpuszczanych
- Proste mocowanie do wieńca górnego lub dolnego korpusu po stronie okucia przy pomocy wkrętów
- Możliwość montażu we wszystkich drzwiach obrotowych z zawiasem automatycznym



| Materiał / wykoń. powierzchni | Art. nr | EAN | Ilość / opakowanie |
|-------------------------------|------------------|---------------|--------------------|
| Tworzywo sztuczne kolor szary | 0 040 378 | 4008057403788 | 4 szt. / woreczek |
| Tworzywo sztuczne kolor szary | 0 062 503 | 4008057625036 | 4 szt. / woreczek* |
| Tworzywo sztuczne kolor szary | 0 089 240 | 4008057892407 | 4 szt. / paczka* |



Odbojnik wpuszczany

- Do zastosowania do drzwi nakładanych
- Montaż do boku z okuciem
- Do wpuszczenia w wieńiec górny lub dolny
- Możliwość montażu we wszystkich drzwiach obrotowych z zawiasem automatycznym



| Materiał / wykoń. powierzchni | Art. nr | EAN | Ilość / opakowanie |
|-------------------------------|------------------|---------------|--------------------|
| Tworzywo sztuczne kolor szary | 9 102 524 | 4008057012829 | 4 szt. / paczka* |



Uniwersalny przyklejany odbojnik do drzwi

- Do zastosowania do drzwi nakładanych
- Montaż do boku / narożnika po stronie okucia
- Do przyklejenia do wieńca górnego lub dolnego (możliwy montaż w narożniku)
- Możliwość montażu we wszystkich rodzajach nałożeniach drzwi z zawiasami automatycznymi

| Materiał / wykoń. powierzchni | Art. nr | EAN | Ilość / opakowanie |
|--------------------------------|------------------|---------------|--------------------|
| Tworzywo sztuczne, kolor biały | 9 096 758 | 4008057463850 | 3 szt. / woreczek |

System otwierania drzwi Push to open do drzwi meblowych bez uchwytów



Otwieranie bez uchwytów

Meble bez uchwytów – proste linie frontów bez jakichkolwiek dodatków stanowią wyznacznik panujących obecnie trendów w projektowaniu mebli.

Obok wyraźnych linii zauważalną tendencją są fronty bez uchwytów, coraz częściej spotykane w meblach z górnego segmentu.

Nowa zasada projektowania brzmi: bardziej geometryczna rzeźba przestrzenna aniżeli mebel. Elementami nadającymi styl stają się szlachetne odmiany drewna, stal oraz lakier.

Ukryta za frontem mebli technika okuć działa niczym "Sesamie otwórz się".



Universal maxi Push to open

- System otwierania drzwi do drzwi bez uchwytów
- Do zastosowanie do drzwi nakładanych i wpuszczanych
- Montaż do boku z okuciem
- Do szerokości drzwi od 300 - 600 mm i wysokości drzwi od 300 - 2400 mm
- Wymiar wysuwu 35 - 40 mm
- Możliwość montażu we wszystkich rodzajach nałoża drzwi z zawiasami automatycznymi



| Materiał / wykoń. powierzchni | Art. nr | EAN | Ilość / opakowanie |
|-------------------------------|------------------|---------------|--------------------|
| Tworzywo sztuczne kolor szary | 0 046 095 | 4008057460958 | 1 szt. / paczka |
| Tworzywo sztuczne kolor szary | 0 089 399 | 4008057893992 | 1 szt. / paczka* |



Magnes Push to open

- System otwierania drzwi do drzwi bez uchwytów
- Do zastosowania do drzwi nakładanych
- Do wpuszczenia w bok z okuciem
- Do szerokości drzwi od 300 - 600 mm i wysokości drzwi od 300 - 900 mm
- Wraz z płytką samoprzylepną



| Materiał / wykoń. powierzchni | Art. nr | EAN | Ilość / opakowanie |
|----------------------------------|------------------|---------------|--------------------|
| Tworz. sztuczne, kolor naturalny | 9 102 525 | 4008057012836 | 2 szt. / paczka* |



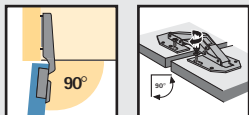
Magnes z adapterem przykręcanym Push to open

- System otwierania drzwi do drzwi bez uchwytów
- Do zastosowanie do drzwi nakładanych i wpuszczanych
- Do przykręcenia do boku z okuciem
- Do szerokości drzwi od 300 - 600 mm i wysokości drzwi od 300 - 900 mm



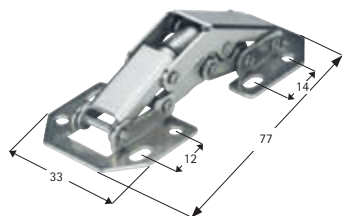
| Materiał / wykoń. powierzchni | Art. nr | EAN | Ilość / opakowanie |
|---|------------------|---------------|--------------------|
| Tworz. sztuczne kol. szary / kol. naturalny | 9 102 526 | 4008057012843 | 2 szt. / paczka* |

* Kolorowy system nawigacji



Mini zawias do przykręcania ze sprężyną

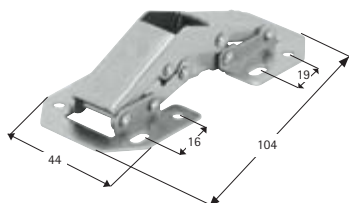
- Kąt otwarcia 90°
- Do stosowania we wszelkich sytuacjach, gdy nie jest możliwe wywiercenie puszk
- Możliwość zastosowania jako zawias do kłap



| Materiał / wykoń. powierzchni | Art. nr | EAN | Ilość / opakowanie |
|-------------------------------|------------------|---------------|---------------------|
| Stal niklowana | 0 062 402 | 4008057624022 | 1 szt. / luzem |
| Stal niklowana | 0 009 031 | 4008057090315 | 2 szt. / woreczek** |

Zawias do przykręcania bez sprężyny

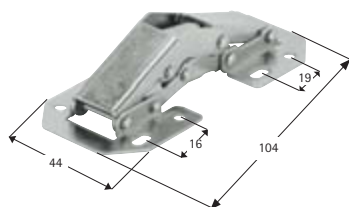
- Kąt otwarcia 90°
- Do stosowania we wszelkich sytuacjach, gdy nie jest możliwe wywiercenie puszk
- Możliwość zastosowania jako zawias do kłap



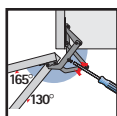
| Materiał / wykoń. powierzchni | Art. nr | EAN | Ilość / opakowanie |
|-------------------------------|------------------|---------------|----------------------|
| Stal niklowana | 0 009 021 | 4008057090216 | 2 szt. / woreczek** |
| Stal niklowana | 0 000 700 | 4008057007009 | 12 szt. / woreczek** |

Zawias do przykręcania ze sprężyną

- Kąt otwarcia 90°
- Do stosowania we wszelkich sytuacjach, gdy nie jest możliwe wywiercenie puszk
- Możliwość zastosowania jako zawias do kłap



| Materiał / wykoń. powierzchni | Art. nr | EAN | Ilość / opakowanie |
|-------------------------------|------------------|---------------|----------------------|
| Stal niklowana | 0 000 790 | 4008057007900 | 1 szt. / luzem |
| Stal niklowana | 0 009 022 | 4008057090223 | 2 szt. / woreczek** |
| Stal niklowana | 0 000 701 | 4008057007016 | 12 szt. / woreczek** |



Zawias do przykręcania o dużym kącie otwarcia ze sprężyną

- Regulacja kąta otwarcia 165° - 130° za pomocą śruby regulacyjnej
- Do stosowania we wszelkich sytuacjach, gdy nie jest możliwe wywiercenie puszk
- Możliwość zastosowania jako zawias do kłap

| Materiał / wykoń. powierzchni | Art. nr | EAN | Ilość / opakowanie |
|-------------------------------|------------------|---------------|---------------------|
| Stal niklowana | 0 062 535 | 4008057625357 | 1 szt. / luzem |
| Stal niklowana | 0 009 024 | 4008057090247 | 2 szt. / woreczek** |

* Kolorowy system nawigacji

** Wraz z wkrętami do montażu

Zawiasy specjalne

Zawiasy do drzwi szklanych



Zawias do drzwi szklanych ET 5160

- Do wpuszczanych drzwi szklanych
- Wielkość drzwi max 1000 x 600 mm
- Kąt otwarcia 170°
- Dla grubości szkła do 6,3 mm
- Z domykaniem
- Nałożenie drzwi na korpus na górze i na dole 3,3 mm, boczne 11,5 mm
- Zawias montowany jest do drzwi za pomocą śruby zaciskającej, dzięki czemu nie jest potrzebne wiercenie w szkłe

| Materiał / wykoń. powierzchni | Art. nr | EAN | Ilość / opakowanie |
|----------------------------------|-----------|---------------|---------------------|
| Cynk. odlew ciśnieniowy, niklow. | 9 113 118 | 4008057150637 | 1 komplet / paczka* |



Zawias do drzwi szklanych ET 5150

- Do wpuszczanych drzwi szklanych
- Wielkość drzwi max 1000 x 600 mm
- Kąt otwarcia 170°
- Dla grubości szkła do 6,3 mm
- Z domykaniem
- Wymagane szczeliny: górna i dolna 2,2 mm, boczna 2 mm
- Zawias montowany jest do drzwi za pomocą śruby zaciskającej, dzięki czemu nie jest potrzebne wiercenie w szkłe

| Materiał / wykoń. powierzchni | Art. nr | EAN | Ilość / opakowanie |
|----------------------------------|-----------|---------------|---------------------|
| Cynk. odlew ciśnieniowy, niklow. | 9 113 117 | 4008057150620 | 1 komplet / paczka* |



Zawias do drzwi szklanych ET 150

- Do wpuszczanych drzwi szklanych
- Wielkość drzwi max 1000 x 500 mm
- Kąt otwarcia 105°
- Dla grubości szkła 3 - 5,2 mm
- Wymagane szczeliny: górna i dolna 3 mm, boczna 2,8 mm
- Zawias montowany jest do drzwi za pomocą śruby zaciskającej, dzięki czemu nie jest potrzebne wiercenie w szkłe

| Materiał / wykoń. powierzchni | Art. nr | EAN | Ilość / opakowanie |
|----------------------------------|-----------|---------------|---------------------|
| Cynk. odlew ciśnieniowy, niklow. | 9 113 119 | 4008057150644 | 1 komplet / paczka* |



Uchwyt do drzwi szklanych

- Uchwyt do drzwi szklanych, pasujący wzorniczo do zawiasów
- Uchwyt montowany jest do drzwi za pomocą śruby zaciskającej. Może być zamontowany na drzwiach w dowolnym miejscu.
- Znajdujące się w języczku uchwytu zagłębienie umożliwia, pomimo niewielkich rozmiarów, pewny chwyt i komfortową obsługę drzwi
- Wymagana jest szczelina 3 mm
- Dla grubości szkła do 6 mm

| Materiał / wykoń. powierzchni | Art. nr | EAN | Ilość / opakowanie |
|----------------------------------|-----------|---------------|--------------------|
| Cynk. odlew ciśnieniowy, niklow. | 9 113 120 | 4008057150651 | 1 szt. / paczka* |

* Kolorowy system nawigacji



Zawias do klap Markant 7.1

- Do klap nakładanych
- Kąt otwarcia 90°
- Średnica puszki 35 mm
- Głębokość wpuszczenia puszki 12 mm
- Regulacja głębokości ± 2 mm
- Regulacja wysokości przy pomocy prowadnika krzyżakowego
- Regulacja nałożenia ± 2 mm
- Wraz z prowadnikiem krzyżakowym MK-D 0,15
- Wraz ze śrubami mocującymi

| Materiał / wykoń. powierzchni | Art. nr | EAN | Ilość / opakowanie |
|-------------------------------|------------------|---------------|---------------------|
| Stal nikielowana | 0 089 376 | 4008057893763 | 1 komplet / paczka* |



Zawias do klap Markant 10

- Do klap nakładanych
- Kąt otwarcia 90°
- Średnica puszki 30 mm
- Głębokość wpuszczenia puszki w klapę 12 mm
- Głębokość wpuszczenia w półkę tylko 3 mm
- W stanie otwartym klapa i półka tworzą jedną płaszczyznę
- W przypadku klapy o grubości 16 mm oraz półki o grubości 16 mm klapa i półka leżą w jednej płaszczyźnie w stanie zamkniętym
- Wraz ze śrubami mocującymi

| Materiał / wykoń. powierzchni | Art. nr | EAN | Ilość / opakowanie |
|----------------------------------|------------------|---------------|--------------------|
| Cynk. odlew ciśnieniowy, niklow. | 0 000 350 | 4008057003506 | 2 szt. / paczka |
| Cynk. odlew ciśnieniowy, niklow. | 0 062 407 | 4008057624077 | 2 szt. / woreczek* |
| Cynk. odlew ciśnieniowy, niklow. | 0 089 224 | 4008057892247 | 2 szt. / paczka* |



Zawias do klap Markant 11

- Do klap nakładanych
- Kąt otwarcia 90°
- Średnica puszki 35 mm
- Głębokość wpuszczenia puszki 12 mm
- Regulacja klapy poprzez:
Regulację wysokości +2 mm / -1 mm
Regulację boczną ± 1 mm
Regulację głębokości ± 1 mm
- Oddzielny montaż części zawiasu w klapie i półce umożliwia montaż klapy w dowolnym momencie
- Frezowanie w płycie zakryte przez kołnierz przy obu puszkach
- W stanie otwartym klapa i półka leżą w jednej płaszczyźnie bez konieczności regulacji wysokości
- Wraz ze śrubami mocującymi

| Materiał / wykoń. powierzchni | Art. nr | EAN | Ilość / opakowanie |
|-------------------------------|------------------|---------------|--------------------|
| Cynkowy odlew ciśnieniowy | 0 001 625 | 4008057016254 | 2 szt. / paczka |
| Cynkowy odlew ciśnieniowy | 9 100 006 | 4008057896238 | 2 szt. / paczka* |



Zawias czopikowy do drzwi wpuszczanych

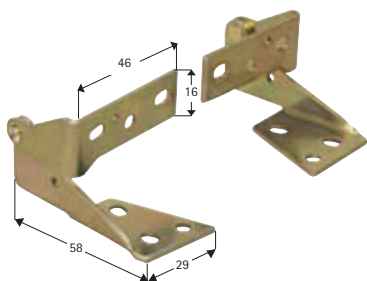
- Do drzwi wpuszczanych
- Wraz ze śrubami mocującymi

| Materiał / wykoń. powierzchni | Art. nr | EAN | Ilość / opakowanie |
|-------------------------------|------------------|---------------|--------------------|
| Stal ocynkowana | 9 114 221 | 4008057151023 | 4 szt. / paczka* |

* Kolorowy system nawigacji

Zawiasy specjalne

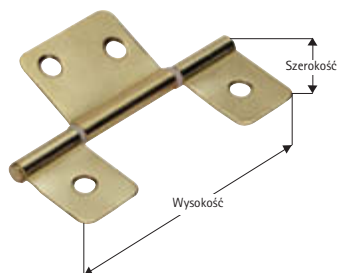
Zawiasy do drzwi wahadłowych i ażurowych



Zawias czopikowy do drzwi ażurowych

- Do drzwi nakładanych
- Wraz ze śrubami mocującymi

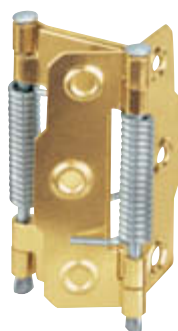
| Materiał / wykończenie powierzchni | Art. nr | EAN | Ilość / opakowanie |
|------------------------------------|------------------|---------------|--------------------|
| Stal ocynkowana | 0 001 439 | 4008057014397 | 1 para / paczka |
| Stal ocynkowana | 9 100 458 | 4008057010160 | 1 para / paczka* |



Zawiasy do drzwi ażurowych

- Do drzwi wpuszczanych i nakładanych
- Wraz ze śrubami mocującymi

| Materiał / wykoń. powierzchni | Szerokość mm | Wysokość mm | Art. nr | EAN | Ilość / opakowanie |
|-------------------------------|--------------|-------------|------------------|---------------|--------------------|
| Stal powlekana mosiądzem | 22 | 81 | 0 00 0857 | 4008057008570 | 3 szt. / paczka |
| Stal powlekana mosiądzem | 22 | 81 | 0 062 337 | 4008057623377 | 3 szt. / woreczek* |
| Stal powlekana mosiądzem | 22 | 81 | 0 089 233 | 4008057892339 | 3 szt. / paczka* |
| Stal powlekana mosiądzem | 29 | 88 | 0 000 856 | 4008057008563 | 3 szt. / paczka |
| Stal powlekana mosiądzem | 29 | 88 | 0 062 336 | 4008057623360 | 3 szt. / woreczek* |
| Stal powlekana mosiądzem | 29 | 88 | 0 089 366 | 4008057893664 | 2 szt. / paczka* |



Okucie do drzwi wahadłowych

- Do montażu wpuszczanego
- Wysokość 63 mm
- Obciążenie 4 kg / para
- Wraz ze śrubami mocującymi

| Materiał / wykoń. powierzchni | Grubość drzwi | Art. nr | EAN | Ilość / opakowanie |
|-------------------------------|---------------|------------------|---------------|--------------------|
| Stal powlekana mosiądzem | 19-30 mm | 0 001 512 | 4008057015127 | 2 szt. / paczka |
| Stal powlekana mosiądzem | 19-30 mm | 0 062 339 | 4008057623391 | 2 szt. / woreczek* |
| Stal powlekana mosiądzem | 19-30 mm | 0 089 241 | 4008057892414 | 2 szt. / paczka* |

Zawiasy do drzwi wahadłowych

- Do montażu wpuszczanego
- Wysokość 75 mm
- Szerokość drzwi max. 600 mm
- Obciążenie 15 kg / para
- Wraz ze śrubami mocującymi



| Materiał / wykoń. powierzchni | Grubość drzwi | Art. nr | EAN | Ilość / opakowanie |
|-------------------------------|---------------|------------------|---------------|--------------------|
| Stal niklowana | 18-25 mm | 0 001 510 | 4008057015103 | 1 szt. / paczka |
| Stal niklowana | 18-25 mm | 0 062 558 | 4008057625586 | 1 szt. / woreczek* |
| Stal niklowana | 18-25 mm | 0 089 235 | 4008057892353 | 1 szt. / paczka* |
| Stal powlekana mosiądzem | 18-25 mm | 0 001 511 | 4008057015110 | 1 szt. / paczka |
| Stal powlekana mosiądzem | 18-25 mm | 9 100 007 | 4008057896245 | 1 szt. / paczka* |
| Stal lakierowana, kol. szary | 18-25 mm | 0 001 530 | 4008057015301 | 1 szt. / paczka |
| Stal lakierowana, kol. szary | 18-25 mm | 0 062 338 | 4008057623384 | 1 szt. / woreczek* |
| Stal lakierowana, kol. szary | 18-25 mm | 0 089 234 | 4008057892346 | 1 szt. / paczka* |

* Kolorowy system nawigacji



Zawiasy listwowe

20



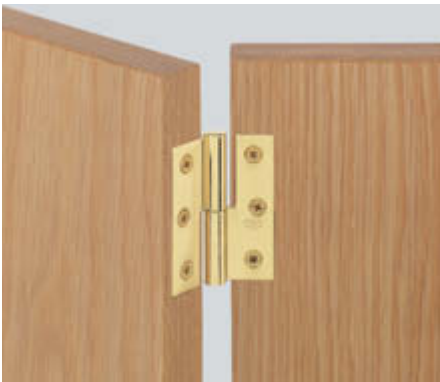
Okucia ozdobne

20 - 21



Zawiasy

22 - 29



Zawiasy skrzydełkowe

30 - 31



Zawiasy przykręcane

32 - 33



Zawiasy trzpieniowe

34 - 39



Zawiasy renowacyjne

40 - 41



Zawiasy drzwiowy

42 - 43



Akcesoria

44 - 45

Zawiasy listwowe

Okucia ozdobne



Zawias taśmowy

· Montaż przy pomocy wkrętów

| Materiał / wykoń. powierzchni | Wysok. mm | Szerok. mm | Art. nr | EAN | Ilość / opakowanie |
|-------------------------------|-----------|------------|------------------|---------------|--------------------|
| Stal powlek. mosiądzem | 600 | 20 | 0 000 308 | 4008057003087 | 1 szt. / nakładka* |
| Stal powlek. mosiądzem | 900 | 20 | 0 000 309 | 4008057003094 | 1 szt. / nakładka* |
| Stal powlek. mosiądzem | 1200 | 20 | 0 000 310 | 4008057003100 | 1 szt. / nakładka* |
| Stal powlek. mosiądzem | 600 | 32 | 0 000 302 | 4008057003025 | 1 szt. / nakładka* |
| Stal powlek. mosiądzem | 900 | 32 | 0 000 303 | 4008057003032 | 1 szt. / nakładka* |
| Stal powlek. mosiądzem | 1200 | 32 | 0 000 304 | 4008057003049 | 1 szt. / nakładka* |
| Stal powlek. mosiądzem | 1500 | 32 | 0 000 305 | 4008057003056 | 1 szt. / nakładka* |
| Stal niklowana | 1200 | 32 | 0 000 314 | 4008057003148 | 1 szt. / nakładka* |
| Stal nierdzewna matowa | 1200 | 32 | 9 100 450 | 4008057010115 | 1 szt. / nakładka* |



Zawias ozdobny

· Z gwoździkami

| Materiał / wykoń. powierzchni | Wysok. mm | Szerok. mm | Art. nr | EAN | Ilość / opakowanie |
|-------------------------------|-----------|------------|------------------|---------------|--------------------|
| Stal powlek. mosiądzem | 20 | 37 | 0 000 842 | 4008057008426 | 2 szt. / paczka |
| Stal powlek. mosiądzem | 20 | 37 | 9 100 456 | 4008057010153 | 2 szt. / paczka* |
| Stal powlek. mosiądzem | 20 | 47 | 0 000 843 | 4008057008433 | 2 szt. / paczka |
| Stal powlek. mosiądzem | 20 | 47 | 0 089 193 | 4008057891936 | 2 szt. / paczka* |



Skobel ozdobny

· Z gwoździkami

| Materiał / wykoń. powierzchni | Wysok. mm | Szerok. mm | Art. nr | EAN | Ilość / opakowanie |
|-------------------------------|-----------|------------|------------------|---------------|--------------------|
| Stal powlek. mosiądzem | 20 | 47 | 0 000 845 | 4008057008457 | 2 szt. / paczka |
| Stal powlek. mosiądzem | 20 | 47 | 0 062 355 | 4008057623551 | 2 szt. / woreczek* |
| Stal powlek. mosiądzem | 20 | 47 | 9 100 425 | 4008057003360 | 2 szt. / paczka* |



Zamknięcie ozdobne

· Z gwoździkami

| Materiał / wykoń. powierzchni | Wysok. mm | Szerok. mm | Art. nr | EAN | Ilość / opakowanie |
|-------------------------------|-----------|------------|------------------|---------------|--------------------|
| Stal powlek. mosiądzem | 18 | 25 | 0 000 861 | 4008057008617 | 2 szt. / paczka |
| Stal powlek. mosiądzem | 18 | 25 | 9 100 055 | 4008057897082 | 2 szt. / paczka* |



Zamknięcie ozdobne

· Z gwoździkami

| Materiał / wykoń. powierzchni | Wysok. mm | Szerok. mm | Art. nr | EAN | Ilość / opakowanie |
|-------------------------------|-----------|------------|------------------|---------------|--------------------|
| Stal powlek. mosiądzem | 20 | 30 | 0 000 860 | 4008057008600 | 2 szt. / paczka |
| Stal powlek. mosiądzem | 20 | 30 | 0 089 194 | 4008057891943 | 2 szt. / paczka* |

* Kolorowy system nawigacji



Zawias ozdobny

· Montaż przy pomocy wkrętów

| Materiał / wykoń. powierz. | Wysok. mm | Szerok. mm | Art. nr | EAN | Ilość / opakowanie |
|-------------------------------|--------------|---------------|------------------|---------------|-----------------------|
| Stal niklowana | 40 | 45 | 9 102 389 | 4008057010771 | 2 szt. / paczka* |



Zamknięcie do szkatułki

· Z gwoździkami

| Materiał / wykoń. powierz. | Wysok. mm | Szerok. mm | Art. nr | EAN | Ilość / opakowanie |
|-------------------------------|--------------|---------------|------------------|---------------|-----------------------|
| Stal niklowana | 23 | 35 | 9 100 410 | 4008057003315 | 2 szt. / paczka* |



Narożniki do skrzynek

· Luzem

| Materiał / wykoń. powierz. | Wysok. mm | Szerok. mm | Głębok. mm | Art. nr | EAN | Treść / opakowanie |
|-------------------------------|--------------|---------------|---------------|------------------|---------------|-----------------------|
| Stal ocynkowana | 28 | 28 | 28 | 9 100 426 | 4008057003377 | 1 szt. / luzem |
| Stal ocynkowana | 36 | 36 | 36 | 9 100 428 | 4008057003384 | 1 szt. / luzem |
| Stal ocynkowana | 45 | 45 | 45 | 9 100 429 | 4008057003391 | 1 szt. / luzem |
| Stal niklowana | 28 | 28 | 28 | 9 100 391 | 4008057002387 | 1 szt. / luzem |
| Stal niklowana | 36 | 36 | 36 | 9 100 431 | 4008057003407 | 1 szt. / luzem |
| Stal niklowana | 45 | 45 | 45 | 9 100 432 | 4008057003414 | 1 szt. / luzem |
| Stal powlek. mosiądzem | 28 | 28 | 28 | 9 100 434 | 4008057003421 | 1 szt. / luzem |
| Stal powlek. mosiądzem | 36 | 36 | 36 | 9 100 414 | 4008057003322 | 1 szt. / luzem |
| Stal powlek. mosiądzem | 45 | 45 | 45 | 9 100 440 | 4008057010078 | 1 szt. / luzem |



Uchwyt do skrzynek

· Luzem

| Materiał / wykoń. powierz. | Wysok. mm | Szerok. mm | Art. nr | EAN | Ilość / opakowanie |
|-------------------------------|--------------|---------------|------------------|---------------|-----------------------|
| Stal ocynkowana | 62 | 97 | 9 100 418 | 4008057003339 | 1 szt. / luzem |



Uchwyt do skrzynek

· Luzem

| Materiał / wykoń. powierz. | Wysok. mm | Szerok. mm | Art. nr | EAN | Ilość / opakowanie |
|-------------------------------|--------------|---------------|------------------|---------------|-----------------------|
| Stal ocynkowana | 32 | 162 | 9 100 389 | 4008057002363 | 1 szt. / luzem |



Wąski zawias skrzydełkowy

· Ze śrubami mocującymi

| Materiał / wykończenie powierzchni | Wysokość mm | Szerokość mm | Art. nr | EAN | Ilość / opakowanie |
|------------------------------------|-------------|--------------|-----------|---------------|--------------------|
| Mosiądz mat | 25 | 19 | 0 005 571 | 4008057055710 | 2 szt. / paczka |
| Mosiądz mat | 25 | 19 | 0 089 212 | 4008057892124 | 2 szt. / paczka* |
| Mosiądz mat | 38 | 25 | 0 005 574 | 4008057055741 | 2 szt. / paczka |
| Mosiądz mat | 38 | 25 | 9 081 041 | 4008057000277 | 2 szt. / paczka* |
| Mosiądz mat | 38 | 32 | 0 005 578 | 4008057055789 | 2 szt. / paczka |
| Mosiądz mat | 38 | 32 | 0 089 220 | 4008057892209 | 2 szt. / paczka* |
| Mosiądz mat | 51 | 25 | 0 005 572 | 4008057055727 | 2 szt. / paczka |
| Mosiądz mat | 51 | 25 | 0 089 213 | 4008057892131 | 2 szt. / paczka* |
| Mosiądz mat | 51 | 35 | 0 005 579 | 4008057055796 | 2 szt. / paczka |
| Mosiądz mat | 51 | 35 | 0 089 221 | 4008057892216 | 2 szt. / paczka* |
| Mosiądz mat | 64 | 40 | 0 005 575 | 4008057055758 | 2 szt. / paczka |
| Mosiądz mat | 64 | 40 | 0 089 230 | 4008057892308 | 2 szt. / paczka* |
| Mosiądz mat | 70 | 40 | 9 100 324 | 4008057001311 | 2 szt. / paczka* |
| Mosiądz mat | 100 | 50 | 9 100 446 | 4008057010092 | 2 szt. / paczka* |



"Kwadratowy" zawias skrzydełkowy

· Ze śrubami mocującymi

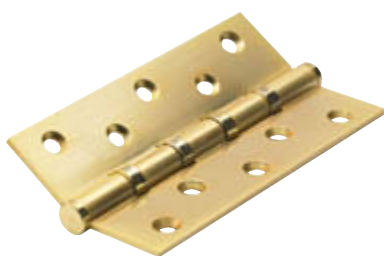
| Materiał / wykończenie powierzchni | Wysokość mm | Szerokość mm | Art. nr | EAN | Ilość / opakowanie |
|------------------------------------|-------------|--------------|-----------|---------------|--------------------|
| Mosiądz mat | 40 | 40 | 0 000 820 | 4008057008204 | 2 szt. / paczka |
| Mosiądz mat | 40 | 40 | 0 089 195 | 4008057891950 | 2 szt. / paczka* |
| Mosiądz mat | 50 | 50 | 0 000 821 | 4008057008211 | 2 szt. / paczka |
| Mosiądz mat | 50 | 50 | 0 089 196 | 4008057891967 | 2 szt. / paczka* |



Szeroki zawias skrzydełkowy

· Ze śrubami mocującymi

| Materiał / wykończenie powierzchni | Wysokość mm | Szerokość mm | Art. nr | EAN | Ilość / opakowanie |
|------------------------------------|-------------|--------------|-----------|---------------|--------------------|
| Mosiądz mat | 51 | 78 | 0 005 581 | 4008057055819 | 2 szt. / paczka |
| Mosiądz mat | 51 | 78 | 9 102 412 | 4008057010856 | 2 szt. / paczka* |



Zawias do drzwi

· Solidne wykonanie

| Materiał / wykończenie powierzchni | Wysokość mm | Szerokość mm | Art. nr | EAN | Ilość / opakowanie |
|------------------------------------|-------------|--------------|------------------|---------------|--------------------|
| Mosiądz mat | 100 | 75 | 9 100 508 | 4008057010405 | 2 szt. / paczka* |
| Mosiądz mat | 125 | 75 | 9 100 510 | 4008057010412 | 2 szt. / paczka* |



Zawias do drzwi

· Solidne wykonanie

| Materiał / wykończenie powierzchni | Wysokość mm | Szerokość mm | Art. nr | EAN | Ilość / opakowanie |
|------------------------------------|-------------|--------------|------------------|---------------|--------------------|
| Mosiądz postarzany brązowy | 100 | 75 | 9 102 410 | 4008057010832 | 2 szt. / paczka* |
| Mosiądz postarzany brązowy | 125 | 75 | 9 102 411 | 4008057010849 | 2 szt. / paczka* |



Zawias do drzwi

· Solidne wykonanie

| Materiał / wykończenie powierzchni | Wysokość mm | Szerokość mm | Art. nr | EAN | Ilość / opakowanie |
|------------------------------------|-------------|--------------|------------------|---------------|--------------------|
| Stal nierdzewna matowa | 100 | 75 | 9 100 453 | 4008057010139 | 2 szt. / paczka* |
| Stal nierdzewna matowa | 125 | 75 | 9 100 455 | 4008057010146 | 2 szt. / paczka* |

* Kolorowy system nawigacji

Stal szlachetna

Zawiasy



Wąski zawias skrzydełkowy

- V2A
- Luzem

| Materiał / wykończenie powierzchni | Wysokość mm | Szerokość mm | Art. nr | EAN | Ilość / opakowanie |
|------------------------------------|-------------|--------------|------------------|---------------|--------------------|
| Stal nierdzewna matowa | 30 | 19 | 9 100 467 | 4008057010207 | 1 szt. / luzem |
| Stal nierdzewna matowa | 40 | 25 | 9 100 347 | 4008057001892 | 1 szt. / luzem |
| Stal nierdzewna matowa | 50 | 30 | 9 100 470 | 4008057010214 | 1 szt. / luzem |
| Stal nierdzewna matowa | 60 | 35 | 9 100 341 | 4008057001830 | 1 szt. / luzem |
| Stal nierdzewna matowa | 70 | 40 | 9 100 328 | 4008057001519 | 1 szt. / luzem |
| Stal nierdzewna matowa | 80 | 45 | 9 100 329 | 4008057001526 | 1 szt. / luzem |
| Stal nierdzewna matowa | 100 | 50 | 9 100 472 | 4008057010221 | 1 szt. / luzem |



Szeroki zawias skrzydełkowy

- V2A
- Luzem

| Materiał / wykończenie powierzchni | Wysokość mm | Szerokość mm | Art. nr | EAN | Ilość / opakowanie |
|------------------------------------|-------------|--------------|------------------|---------------|--------------------|
| Stal nierdzewna matowa | 30 | 80 | 9 100 448 | 4008057010108 | 1 szt. / luzem |
| Stal nierdzewna matowa | 40 | 120 | 9 100 343 | 4008057001854 | 1 szt. / luzem |



Wąski zawias skrzydełkowy

· Ze śrubami mocującymi

| Materiał / wykończenie powierzchni | Wysokość mm | Szerokość mm | Art. nr | EAN | Ilość / opakowanie |
|------------------------------------|-------------|--------------|-----------|---------------|--------------------|
| Stal powlekana mosiądzem | 20 | 12 | 0 000 851 | 4008057008518 | 4 szt. / paczka |
| Stal powlekana mosiądzem | 20 | 12 | 0 062 359 | 4008057623599 | 4 szt. / woreczek* |
| Stal powlekana mosiądzem | 20 | 12 | 0 089 176 | 4008057891769 | 4 szt. / paczka* |
| Stal powlekana mosiądzem | 25 | 15 | 0 000 853 | 4008057008532 | 4 szt. / paczka |
| Stal powlekana mosiądzem | 25 | 15 | 0 062 358 | 4008057623582 | 4 szt. / woreczek* |
| Stal powlekana mosiądzem | 25 | 15 | 0 089 184 | 4008057891844 | 4 szt. / paczka* |
| Stal powlekana mosiądzem | 30 | 20 | 0 000 854 | 4008057008549 | 4 szt. / paczka |
| Stal powlekana mosiądzem | 30 | 20 | 0 062 357 | 4008057623575 | 4 szt. / woreczek* |
| Stal powlekana mosiądzem | 30 | 20 | 0 089 177 | 4008057891776 | 4 szt. / paczka* |
| Stal powlekana mosiądzem | 40 | 25 | 0 000 855 | 4008057008556 | 2 szt. / paczka |
| Stal powlekana mosiądzem | 40 | 25 | 0 062 356 | 4008057623568 | 2 szt. / woreczek* |
| Stal powlekana mosiądzem | 40 | 25 | 0 089 185 | 4008057891851 | 4 szt. / paczka* |
| Stal powlekana mosiądzem | 70 | 40 | 9 100 322 | 4008057001106 | 2 szt. / paczka* |
| Stal powlekana mosiądzem | 100 | 50 | 9 100 321 | 4008057001090 | 2 szt. / paczka* |



Wąski zawias skrzydełkowy

· Ze śrubami mocującymi

| Materiał / wykończenie powierzchni | Wysokość mm | Szerokość mm | Art. nr | EAN | Ilość / opakowanie |
|------------------------------------|-------------|--------------|-----------|---------------|--------------------|
| Stal ocynkowana | 30 | 25 | 0 000 801 | 4008057008013 | 2 szt. / paczka |
| Stal ocynkowana | 30 | 25 | 0 062 368 | 4008057623681 | 2 szt. / woreczek* |
| Stal ocynkowana | 30 | 25 | 9 102 513 | 4008057012713 | 2 szt. / paczka* |
| Stal ocynkowana | 40 | 25 | 0 000 802 | 4008057008020 | 2 szt. / paczka |
| Stal ocynkowana | 40 | 25 | 0 062 367 | 4008057623674 | 2 szt. / woreczek* |
| Stal ocynkowana | 40 | 25 | 9 102 514 | 4008057012720 | 2 szt. / paczka* |
| Stal ocynkowana | 50 | 35 | 0 000 803 | 4008057008037 | 2 szt. / paczka |
| Stal ocynkowana | 50 | 35 | 0 062 366 | 4008057623667 | 2 szt. / woreczek* |
| Stal ocynkowana | 50 | 35 | 9 102 515 | 4008057012737 | 2 szt. / paczka* |
| Stal ocynkowana | 60 | 35 | 0 000 804 | 4008057008044 | 2 szt. / paczka |
| Stal ocynkowana | 60 | 35 | 0 062 365 | 4008057623650 | 2 szt. / woreczek* |
| Stal ocynkowana | 60 | 35 | 9 102 516 | 4008057012744 | 2 szt. / paczka* |
| Stal ocynkowana | 75 | 50 | 0 000 806 | 4008057008068 | 2 szt. / paczka |
| Stal ocynkowana | 75 | 50 | 0 062 364 | 4008057623643 | 2 szt. / woreczek* |
| Stal ocynkowana | 75 | 50 | 9 102 517 | 4008057012751 | 2 szt. / paczka* |

* Kolorowy system nawigacji

Wąski zawias skrzydełkowy



Zawias ozdobny

- Z ozdobnym zakończeniem
- Ze śrubami mocującymi

| Materiał / wykończenie powierzchni | Wysokość mm | Szerokość mm | Art. nr | EAN | Ilość / opakowanie |
|------------------------------------|-------------|--------------|-----------|---------------|--------------------|
| Stal niklowana | 40 | 35 | 0 000 807 | 4008057008075 | 2 szt. / paczka |
| Stal niklowana | 40 | 35 | 0 062 380 | 4008057623803 | 2 szt. / woreczek* |
| Stal niklowana | 40 | 35 | 0 089 214 | 4008057892148 | 2 szt. / paczka* |
| Stal niklowana | 50 | 40 | 0 000 808 | 4008057008082 | 2 szt. / paczka |
| Stal niklowana | 50 | 40 | 0 062 379 | 4008057623797 | 2 szt. / woreczek* |
| Stal niklowana | 50 | 40 | 0 089 222 | 4008057892223 | 2 szt. / paczka* |
| Stal niklowana | 60 | 40 | 0 000 809 | 4008057008099 | 2 szt. / paczka |
| Stal niklowana | 60 | 40 | 0 062 378 | 4008057623780 | 2 szt. / woreczek* |
| Stal niklowana | 60 | 40 | 0 089 231 | 4008057892315 | 2 szt. / paczka* |
| Stal powlekana mosiądzem | 40 | 35 | 0 000 834 | 4008057008341 | 2 szt. / paczka |
| Stal powlekana mosiądzem | 40 | 35 | 0 062 383 | 4008057623834 | 2 szt. / woreczek* |
| Stal powlekana mosiądzem | 40 | 35 | 0 089 215 | 4008057892155 | 2 szt. / paczka* |
| Stal powlekana mosiądzem | 50 | 40 | 0 000 835 | 4008057008358 | 2 szt. / paczka |
| Stal powlekana mosiądzem | 50 | 40 | 0 062 382 | 4008057623827 | 2 szt. / woreczek* |
| Stal powlekana mosiądzem | 50 | 40 | 0 089 223 | 4008057892230 | 2 szt. / paczka* |
| Stal powlekana mosiądzem | 60 | 40 | 0 000 836 | 4008057008365 | 2 szt. / paczka |
| Stal powlekana mosiądzem | 60 | 40 | 0 062 381 | 4008057623810 | 2 szt. / woreczek* |
| Stal powlekana mosiądzem | 60 | 40 | 0 089 232 | 4008057892322 | 2 szt. / paczka* |

Wąski zawias skrzydełkowy

- Luzem



| Materiał / wykończenie powierzchni | Wysokość mm | Szerokość mm | Art. nr | EAN | Ilość / opakowanie |
|------------------------------------|-------------|--------------|-----------|---------------|--------------------|
| Stal ocynkowana | 25 | 18 | 9 100 327 | 4008057001359 | 2 szt. / woreczek |
| Stal ocynkowana | 30 | 19 | 9 100 461 | 4008057010177 | 1 szt. / luzem |
| Stal ocynkowana | 40 | 25 | 9 100 463 | 4008057010184 | 1 szt. / luzem |
| Stal ocynkowana | 50 | 30 | 9 100 442 | 4008057010085 | 1 szt. / luzem |
| Stal ocynkowana | 60 | 35 | 9 100 335 | 4008057001786 | 1 szt. / luzem |
| Stal ocynkowana | 70 | 40 | 9 100 333 | 4008057001557 | 1 szt. / luzem |
| Stal ocynkowana | 80 | 45 | 9 100 334 | 4008057001564 | 1 szt. / luzem |
| Stal ocynkowana | 90 | 50 | 9 100 331 | 4008057001533 | 1 szt. / luzem |
| Stal ocynkowana | 100 | 50 | 9 100 465 | 4008057010191 | 1 szt. / luzem |

* Kolorowy system nawigacji



"Kwadratowy" zawias skrzydełkowy

· Ze śrubami mocującymi

| Materiał / wykończenie powierzchni | Wysokość mm | Szerokość mm | Art. nr | EAN | Ilość / opakowanie |
|------------------------------------|-------------|--------------|-----------|---------------|--------------------|
| Stal ocynkowana | 30 | 30 | 0 000 810 | 4008057008105 | 2 szt. / paczka |
| Stal ocynkowana | 30 | 30 | 9 102 414 | 4008057010863 | 2 szt. / paczka* |
| Stal ocynkowana | 40 | 40 | 0 000 811 | 4008057008112 | 2 szt. / paczka |
| Stal ocynkowana | 40 | 40 | 0 062 363 | 4008057623636 | 2 szt. / woreczek* |
| Stal ocynkowana | 40 | 40 | 9 102 416 | 4008057010870 | 2 szt. / paczka* |
| Stal ocynkowana | 50 | 50 | 0 000 812 | 4008057008129 | 2 szt. / paczka |
| Stal ocynkowana | 50 | 50 | 0 062 362 | 4008057623629 | 2 szt. / woreczek* |
| Stal ocynkowana | 50 | 50 | 9 102 419 | 4008057010887 | 2 szt. / paczka* |
| Stal ocynkowana | 60 | 60 | 0 000 813 | 4008057008136 | 2 szt. / paczka |
| Stal ocynkowana | 60 | 60 | 0 062 361 | 4008057623612 | 2 szt. / woreczek* |
| Stal ocynkowana | 60 | 60 | 9 102 420 | 4008057010894 | 2 szt. / paczka* |
| Stal ocynkowana | 80 | 80 | 0 062 360 | 4008057623605 | 2 szt. / woreczek* |
| Stal ocynkowana | 80 | 80 | 9 102 422 | 4008057010900 | 2 szt. / paczka* |



Szeroki zawias do stołów

· Ze śrubami mocującymi

| Materiał / wykończenie powierzchni | Wysokość mm | Szerokość mm | Art. nr | EAN | Ilość / opakowanie |
|------------------------------------|-------------|--------------|-----------|---------------|--------------------|
| Stal ocynkowana | 24 | 60 | 0 000 837 | 4008057008372 | 2 szt. / paczka |
| Stal ocynkowana | 24 | 60 | 0 062 373 | 4008057623735 | 2 szt. / woreczek* |
| Stal ocynkowana | 24 | 60 | 9 102 518 | 4008057012768 | 2 szt. / paczka* |
| Stal ocynkowana | 28 | 80 | 0 000 838 | 4008057008389 | 2 szt. / paczka |
| Stal ocynkowana | 28 | 80 | 0 062 372 | 4008057623728 | 2 szt. / woreczek* |
| Stal ocynkowana | 28 | 80 | 9 102 519 | 4008057012775 | 2 szt. / paczka* |
| Stal ocynkowana | 32 | 100 | 0 000 839 | 4008057008396 | 2 szt. / paczka |
| Stal ocynkowana | 32 | 100 | 0 062 371 | 4008057623711 | 2 szt. / woreczek* |
| Stal ocynkowana | 32 | 100 | 9 102 520 | 4008057012782 | 2 szt. / paczka* |
| Stal ocynkowana | 33 | 120 | 0 000 840 | 4008057008402 | 2 szt. / paczka |
| Stal ocynkowana | 33 | 120 | 0 062 370 | 4008057623704 | 2 szt. / woreczek* |
| Stal ocynkowana | 33 | 120 | 9 102 521 | 4008057012799 | 2 szt. / paczka* |
| Stal ocynkowana | 34 | 140 | 0 000 841 | 4008057008419 | 2 szt. / paczka |
| Stal ocynkowana | 34 | 140 | 0 062 369 | 4008057623698 | 2 szt. / woreczek* |
| Stal ocynkowana | 34 | 140 | 9 102 522 | 4008057012805 | 2 szt. / paczka* |

* Kolorowy system nawigacji

"Kwadratowe" i szerokie zawiasy skrzydełkowe



"Kwadratowy" zawias skrzydełkowy

- Luzem

| Materiał / wykończenie powierzchni | Wysokość mm | Szerokość mm | Art. nr | EAN | Ilość / opakowanie |
|------------------------------------|-------------|--------------|-----------|---------------|--------------------|
| Stal ocynkowana | 30 | 30 | 9 100 346 | 4008057001885 | 1 szt. / luzem |
| Stal ocynkowana | 40 | 40 | 9 100 345 | 4008057001878 | 1 szt. / luzem |
| Stal ocynkowana | 50 | 50 | 9 100 344 | 4008057001861 | 1 szt. / luzem |
| Stal ocynkowana | 60 | 60 | 9 100 326 | 4008057001342 | 1 szt. / luzem |
| Stal ocynkowana | 70 | 70 | 9 100 332 | 4008057001540 | 1 szt. / luzem |
| Stal ocynkowana | 80 | 80 | 9 100 325 | 4008057001328 | 1 szt. / luzem |
| Stal ocynkowana | 100 | 100 | 9 100 314 | 4008057001021 | 1 szt. / luzem |



"Kwadratowy" zawias skrzydełkowy

- Z oddzielnym bolcem, z możliwością wycięcia
- Ze śrubami mocującymi

| Materiał / wykończenie powierzchni | Wysokość mm | Szerokość mm | Art. nr | EAN | Ilość / opakowanie |
|------------------------------------|-------------|--------------|-----------|---------------|--------------------|
| Stal ocynkowana | 50 | 50 | 9 100 452 | 4008057010122 | 1 szt. / woreczek |
| Stal ocynkowana | 70 | 70 | 9 100 316 | 4008057001045 | 1 szt. / woreczek |



Szeroki zawias skrzydełkowy

- Luzem

| Materiał / wykończenie powierzchni | Wysokość mm | Szerokość mm | Art. nr | EAN | Ilość / opakowanie |
|------------------------------------|-------------|--------------|-----------|---------------|--------------------|
| Stal ocynkowana | 50 | 85 | 9 100 337 | 4008057001809 | 1 szt. / luzem |



Szeroki zawias skrzydełkowy

- Ze śrubami mocującymi

| Materiał / wykończenie powierzchni | Wysokość mm | Szerokość mm | Art. nr | EAN | Ilość / opakowanie |
|------------------------------------|-------------|--------------|-----------|---------------|--------------------|
| Stal ocynkowana | 30 | 45 | 0 000 828 | 4008057008280 | 2 szt. / paczka |
| Stal ocynkowana | 30 | 45 | 0 062 375 | 4008057623759 | 2 szt. / woreczek* |
| Stal ocynkowana | 40 | 60 | 0 000 829 | 4008057008297 | 2 szt. / paczka |
| Stal ocynkowana | 40 | 60 | 0 062 374 | 4008057623742 | 2 szt. / woreczek* |



Szeroki zawias skrzydełkowy

· Luzem

| Materiał / wykończenie powierzchni | Wysokość mm | Szerokość mm | Art. nr | EAN | Ilość / opakowanie |
|------------------------------------|-------------|--------------|------------------|---------------|--------------------|
| Stal ocynkowana | 20 | 60 | 9 100 336 | 4008057001793 | 1 szt. / luzem |
| Stal ocynkowana | 20 | 80 | 9 100 342 | 4008057001847 | 1 szt. / luzem |
| Stal ocynkowana | 22 | 100 | 9 100 339 | 4008057001816 | 1 szt. / luzem |
| Stal ocynkowana | 22 | 120 | 9 100 340 | 4008057001823 | 1 szt. / luzem |
| Stal ocynkowana | 30 | 160 | 9 100 315 | 4008057001038 | 1 szt. / luzem |



Szeroki zawias skrzydełkowy

· Luzem

| Materiał / wykończenie powierzchni | Wysokość mm | Szerokość mm | Art. nr | EAN | Ilość / opakowanie |
|------------------------------------|-------------|--------------|------------------|---------------|--------------------|
| Stal ocynkowana | 30 | 130 | 9 100 320 | 4008057001083 | 1 szt. / luzem |



Szeroki zawias skrzydełkowy

· Luzem

| Materiał / wykończenie powierzchni | Wysokość mm | Szerokość mm | Art. nr | EAN | Ilość / opakowanie |
|------------------------------------|-------------|--------------|------------------|---------------|--------------------|
| Stal ocynkowana | 30 | 200 | 9 100 317 | 4008057001052 | 1 szt. / luzem |
| Stal ocynkowana | 40 | 250 | 9 100 318 | 4008057001069 | 1 szt. / luzem |
| Stal ocynkowana | 50 | 300 | 9 100 319 | 4008057001076 | 1 szt. / luzem |

Zawiasy skrzydełkowe



Skrzydełkowy zawias meblowy, prosty

- Do wpuszczanych drzwi i okien
- Możliwość wyczepienia
- Montaż z lewej lub prawej strony
- Montaż przy pomocy wkrętów

| Materiał / wykończenie powierzchni | Wysokość | Szerokość | Art. nr | EAN | Położenie drzwi | Ilość / opakowanie |
|------------------------------------|----------|-----------|------------------|---------------|-----------------|--------------------|
| Mosiądz mat | 50 | 40 | 0 000 352 | 4008057003520 | prawy | 2 szt. / paczka |
| Mosiądz mat | 50 | 40 | 0 062 555 | 4008057625555 | prawy | 2 szt. / woreczek* |
| Mosiądz mat | 50 | 40 | 9 099 989 | 4008057896092 | prawy | 2 szt. / paczka* |
| Mosiądz mat | 50 | 40 | 0 000 353 | 4008057003537 | lewy | 2 szt. / paczka |
| Mosiądz mat | 50 | 40 | 0 062 554 | 4008057625548 | lewy | 2 szt. / woreczek* |
| Mosiądz mat | 50 | 40 | 9 099 987 | 4008057896085 | lewy | 2 szt. / paczka * |
| Stal niklowana | 50 | 40 | 0 000 365 | 4008057003650 | prawy | 2 szt. / paczka |
| Stal niklowana | 50 | 40 | 0 062 377 | 4008057623773 | prawy | 2 szt. / woreczek* |
| Stal niklowana | 50 | 40 | 0 089 178 | 4008057891783 | prawy | 2 szt. / paczka* |
| Stal niklowana | 50 | 40 | 0 000 366 | 4008057003667 | lewy | 2 szt. / paczka |
| Stal niklowana | 50 | 40 | 0 062 376 | 4008057623766 | lewy | 2 szt. / woreczek* |
| Stal niklowana | 50 | 40 | 0 089 179 | 4008057891790 | lewy | 2 szt. / paczka* |



Skrzydełkowy zawias meblowy, wygięty

- Do drzwi i okien z zakładką
- Możliwość wyczepienia
- Montaż z lewej lub prawej strony
- Montaż przy pomocy wkrętów

| Materiał / wykończenie powierzchni | Wysokość | Szerokość | Art. nr | EAN | Położenie drzwi | Ilość / opakowanie |
|------------------------------------|----------|-----------|------------------|---------------|-----------------|--------------------|
| Stal niklowana | 50 | 40 | 0 000 367 | 4008057003674 | prawy | 2 szt. / paczka |
| Stal niklowana | 50 | 40 | 0 062 557 | 4008057625579 | prawy | 2 szt. / woreczek* |
| Stal niklowana | 50 | 40 | 0 089 186 | 4008057891868 | prawy | 2 szt. / paczka* |
| Stal niklowana | 50 | 40 | 0 000 368 | 4008057003681 | lewy | 2 szt. / paczka |
| Stal niklowana | 50 | 40 | 0 062 556 | 4008057625562 | lewy | 2 szt. / woreczek* |
| Stal niklowana | 50 | 40 | 0 089 187 | 4008057891875 | lewy | 2 szt. / paczka* |

* Kolorowy system nawigacji



Skrzydełkowy zawias meblowy z ozdobnym zakończeniem

- Do wpuszczanych drzwi i okien
- Możliwość wyczepienia
- Montaż z lewej lub prawej strony
- Montaż przy pomocy wkrętów

| Materiał / wykończenie powierzchni | Wysokość | Szerokość | Art. nr | EAN | Położenie drzwi | Ilość / opakowanie |
|------------------------------------|----------|-----------|------------------|---------------|-----------------|--------------------|
| Stal postarzana | 30 | 40 | 9 100 496 | 4008057010306 | lewy | 2 szt. / paczka* |
| Stal postarzana | 30 | 40 | 9 100 478 | 4008057112512 | prawy | 2 szt. / paczka* |
| Stal postarzana | 50 | 40 | 9 100 516 | 4008057010467 | lewy | 2 szt. / paczka* |
| Stal postarzana | 50 | 40 | 9 100 479 | 4008057112529 | prawy | 2 szt. / paczka* |



Skrzydełkowy zawias meblowy z ozdobnym zakończeniem

- Do wpuszczanych drzwi i okien
- Możliwość wyczepienia
- Montaż z lewej lub prawej strony
- Montaż przy pomocy wkrętów

| Materiał / wykończenie powierzchni | Wysokość | Szerokość | Art. nr | EAN | Położenie drzwi | Ilość / opakowanie |
|------------------------------------|----------|-----------|------------------|---------------|-----------------|--------------------|
| Stal oksydowana | 30 | 40 | 9 100 497 | 4008057010313 | lewy | 2 szt. / paczka* |
| Stal oksydowana | 30 | 40 | 9 100 433 | 4008057037921 | prawy | 2 szt. / paczka* |
| Stal oksydowana | 50 | 40 | 9 100 435 | 4008057037938 | lewy | 2 szt. / paczka* |
| Stal oksydowana | 50 | 40 | 9 100 430 | 4008057037914 | prawy | 2 szt. / paczka* |



Skrzydełkowy zawias meblowy z ozdobnym zakończeniem

- Do wpuszczanych drzwi i okien
- Możliwość wyczepienia
- Montaż z lewej lub prawej strony
- Montaż przy pomocy wkrętów

| Materiał / wykończenie powierzchni | Wysokość | Szerokość | Art. nr | EAN | Położenie drzwi | Ilość / opakowanie |
|------------------------------------|----------|-----------|------------------|---------------|-----------------|--------------------|
| Stal malowana na czarno | 30 | 40 | 9 100 493 | 4008057010283 | lewy | 2 szt. / paczka* |
| Stal malowana na czarno | 30 | 40 | 9 100 495 | 4008057010290 | prawy | 2 szt. / paczka* |
| Stal malowana na czarno | 50 | 40 | 9 100 445 | 4008057014038 | lewy | 2 szt. / paczka* |
| Stal malowana na czarno | 50 | 40 | 9 100 447 | 4008057014045 | prawy | 2 szt. / paczka* |

* Kolorowy system nawigacji

Zawiasy przykręcane



Zawias przykręcany

- Z oddzielnym bolcem, z możliwością wyczepienia
- Do zastosowania z lewej lub prawej strony
- Ze śrubami mocującymi

| Materiał / wykończenie powierzchni | Wysokość mm | Szerokość mm | Art. nr | EAN | Ilość / opakowanie |
|------------------------------------|-------------|--------------|------------------|---------------|--------------------|
| Stal niklowana | 10 | 50 | 9 100 500 | 4008057010344 | 2 szt. / paczka* |
| Stal mat | 10 | 50 | 9 100 441 | 4008057014007 | 2 szt. / paczka* |



Zawias przykręcany

- Z oddzielnym bolcem, z możliwością wyczepienia
- Do zastosowania z lewej lub prawej strony
- Ze śrubami mocującymi

| Materiał / wykończenie powierzchni | Wysokość mm | Szerokość mm | Art. nr | EAN | Ilość / opakowanie |
|------------------------------------|-------------|--------------|------------------|---------------|--------------------|
| Tworzywo sztuczne, kolor biały | 45 | 9 | 9 100 309 | 4008057897204 | 2 szt. / paczka* |
| Tworz. sztuczne, kolor brązowy | 45 | 9 | 9 100 312 | 4008057897211 | 2 szt. / paczka* |



Zawias przykręcany

- Z oddzielnym bolcem, z możliwością wyczepienia
- Do zastosowania z lewej lub prawej strony
- Ze śrubami mocującymi

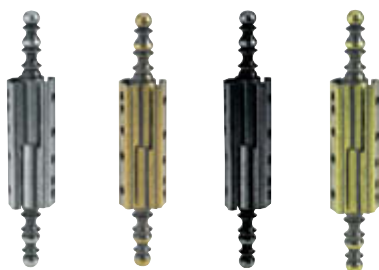
| Materiał / wykończenie powierzchni | Wysokość mm | Szerokość mm | Art. nr | EAN | Ilość / opakowanie |
|------------------------------------|-------------|--------------|------------------|---------------|--------------------|
| Stal niklowana połysk | 40 | 10 | 9 100 498 | 4008057010320 | 2 szt. / paczka* |
| Stal niklowana połysk | 50 | 10 | 9 100 499 | 4008057010337 | 2 szt. / paczka* |
| Stal malowana na biało | 40 | 10 | 9 100 481 | 4008057112543 | 2 szt. / paczka* |
| Stal malowana na biało | 50 | 10 | 9 100 436 | 4008057013994 | 2 szt. / paczka* |

* Kolorowy system nawigacji

**Zawias przykręcany**

- Z oddzielnym bolcem, z możliwością wyczepienia
- Do zastosowania z lewej lub prawej strony
- Ze śrubami mocującymi

| Materiał / wykończenie powierzchni | Wysokość mm | Szerokość mm | Art. nr | EAN | Ilość / opakowanie |
|------------------------------------|-------------|--------------|------------------|---------------|--------------------|
| Stal niklowana mat | 40 | 10 | 9 100 480 | 4008057112536 | 2 szt. / paczka* |
| Stal niklowana mat | 50 | 10 | 9 100 427 | 4008057037907 | 2 szt. / paczka* |
| Stal oksydowana | 40 | 10 | 9 100 484 | 4008057112567 | 2 szt. / paczka* |
| Stal oksydowana | 50 | 10 | 9 100 483 | 4008057112550 | 2 szt. / paczka* |

**Zawias przykręcany**

- Z oddzielnym bolcem, z możliwością wyczepienia
- Do zastosowania z lewej lub prawej strony
- Ze śrubami mocującymi

| Materiał / wykończenie powierzchni | Wysokość mm | Szerokość mm | Art. nr | EAN | Ilość / opakowanie |
|------------------------------------|-------------|--------------|------------------|---------------|--------------------|
| Stal postarzana | 40 | 10 | 9 100 460 | 4008057014212 | 2 szt. / paczka* |
| Stal postarzana | 50 | 10 | 9 100 501 | 4008057010351 | 2 szt. / paczka* |
| Stal oksydowana | 40 | 10 | 9 100 444 | 4008057014021 | 2 szt. / paczka* |
| Stal oksydowana | 50 | 10 | 9 100 491 | 4008057010269 | 2 szt. / paczka* |
| Stal malowana na czarno | 40 | 10 | 9 100 489 | 4008057010245 | 2 szt. / paczka* |
| Stal malowana na czarno | 50 | 10 | 9 100 490 | 4008057010252 | 2 szt. / paczka* |
| Stal powlekana mosiądzem | 40 | 10 | 9 100 503 | 4008057010368 | 2 szt. / paczka* |
| Stal powlekana mosiądzem | 50 | 10 | 9 100 504 | 4008057010375 | 2 szt. / paczka* |

**Zawias przykręcany**

- Możliwość wyczepienia
- Do zastosowania z lewej lub prawej strony
- Ze śrubami mocującymi

| Materiał / wykończenie powierzchni | Wysokość mm | Szerokość mm | Art. nr | EAN | Ilość / opakowanie |
|------------------------------------|-------------|--------------|------------------|---------------|--------------------|
| Stal ocynkowana | 87,5 | 11 | 9 100 313 | 4008057001014 | 2 szt. / paczka* |

* Kolorowy system nawigacji

Zawiasy trzpieniowe



Zawiasy ozdobne do drzwi

- Ze śrubami z podwójnym gwintem
- Drzwi można wyczepić
- Do zastosowania z lewej lub prawej strony
- Ze śrubami mocującymi

| Materiał / wykończenie powierzchni | Wysokość mm | Ø mm | Art. nr | EAN | Ilość / opakowanie |
|------------------------------------|-------------|------|-----------|---------------|--------------------|
| Stal oksydowana | 296 | 13 | 9 099 999 | 4008057896153 | 1 szt. / nakładka* |
| Stal oksydowana | 392 | 13 | 9 100 000 | 4008057896160 | 1 szt. / nakładka* |
| Stal oksydowana | 488 | 13 | 9 100 001 | 4008057896184 | 1 szt. / nakładka* |
| Stal oksydowana | 584 | 13 | 9 100 002 | 4008057896191 | 1 szt. / nakładka* |
| Stal oksydowana | 1000 | 13 | 9 100 003 | 4008057896207 | 1 szt. / nakładka* |



Zawiasy ozdobne do drzwi

- Z przykręcaną płytką
- Drzwi są przykręcone na stałe
- Do zastosowania z lewej lub prawej strony
- Ze śrubami mocującymi

| Materiał / wykończenie powierzchni | Wysokość mm | Ø mm | Art. nr | EAN | Ilość / opakowanie |
|------------------------------------|-------------|------|-----------|---------------|--------------------|
| Stal oksydowana | 300 | 13 | 9 099 996 | 4008057896122 | 1 szt. / nakładka* |
| Stal oksydowana | 396 | 13 | 9 099 997 | 4008057896139 | 1 szt. / nakładka* |
| Stal oksydowana | 492 | 13 | 9 099 998 | 4008057896146 | 1 szt. / nakładka* |
| Stal oksydowana | 588 | 13 | 9 099 993 | 4008057896108 | 1 szt. / nakładka* |
| Stal oksydowana | 1004 | 13 | 9 099 995 | 4008057896115 | 1 szt. / nakładka* |



Zawias trzpieniowy

- Do drzwi meblowych i okien z zakładką
- Do zastosowania z lewej lub prawej strony
- Z szablonem montażowym

| Materiał / wykończenie powierzchni | Wysokość mm | Ø mm | kg** | Art. nr | EAN | Ilość / opakowanie |
|------------------------------------|-------------|------|------|-----------|---------------|--------------------|
| Stal powlekana mosiądzem | 53 | 8 | 10 | 0 062 561 | 4008057625616 | 2 szt. / woreczek* |
| Stal powlekana mosiądzem | 53 | 8 | 10 | 0 089 226 | 4008057892261 | 2 szt. / paczka* |

* Kolorowy system nawigacji

** Dwa zawiasy na jedno skrzydło drzwi

**Zawias trzpieniowy**

- Do drzwi meblowych i okien z zakładką
- Do zastosowania z lewej lub prawej strony
- Z szablonem montażowym

| Materiał / wykończenie powierzchni | Wysokość mm | Ø mm | kg** | Art. nr | EAN | Ilość / opakowanie |
|------------------------------------|-------------|------|------|------------------|---------------|--------------------|
| Stal malowana na czarno | 66 | 9 | 10 | 9 100 462 | 4008057014229 | 2 szt. / paczka* |
| Stal malowana na czarno | 90 | 9 | 10 | 9 100 474 | 4008057010238 | 2 szt. / paczka* |
| Stal malowana na czarno | 106 | 11 | 10 | 9 100 469 | 4008057014267 | 2 szt. / paczka* |

**Zawias trzpieniowy**

- Do drzwi meblowych i okien z zakładką
- Do zastosowania z lewej lub prawej strony
- Z szablonem montażowym

| Materiał / wykończenie powierzchni | Wysokość mm | Ø mm | kg** | Art. nr | EAN | Ilość / opakowanie |
|------------------------------------|-------------|------|------|------------------|---------------|--------------------|
| Stal postarzana | 66 | 9 | 10 | 0 062 387 | 4008057623872 | 2 szt. / woreczek* |
| Stal postarzana | 66 | 9 | 10 | 9 100 466 | 4008057014243 | 2 szt. / paczka* |
| Stal postarzana | 90 | 9 | 10 | 9 100 492 | 4008057010276 | 2 szt. / paczka* |
| Stal postarzana | 106 | 11 | 10 | 9 100 475 | 4008057014281 | 2 szt. / paczka* |

**Zawias trzpieniowy**

- Do drzwi meblowych i okien z zakładką
- Do zastosowania z lewej lub prawej strony
- Z szablonem montażowym

| Materiał / wykończenie powierzchni | Wysokość mm | Ø mm | kg** | Art. nr | EAN | Ilość / opakowanie |
|------------------------------------|-------------|------|------|------------------|---------------|--------------------|
| Stal oksydowana | 66 | 9 | 10 | 9 100 464 | 4008057014236 | 2 szt. / paczka* |
| Stal oksydowana | 90 | 9 | 10 | 9 100 468 | 4008057014250 | 2 szt. / paczka* |
| Stal oksydowana | 106 | 11 | 10 | 9 100 473 | 4008057014274 | 2 szt. / paczka* |

* Kolorowy system nawigacji

** Dwa zawiasy na jedno skrzydło drzwi

Zawiasy trzpieniowe



Zawias trzpieniowy

- Do drzwi meblowych i okien z zakładką
- Do zastosowania z lewej lub prawej strony
- Z szablonem montażowym

| Materiał / wykończenie powierzchni | Wysokość mm | Ø mm | kg** | Art. nr | EAN | Ilość / opakowanie |
|------------------------------------|-------------|------|------|-----------|---------------|--------------------|
| Stal ocynkowana | 28 | 8 | 10 | 0 000 357 | 4008057003575 | 2 szt. / paczka |
| Stal ocynkowana | 28 | 8 | 10 | 0 062 384 | 4008057623841 | 2 szt. / woreczek* |
| Stal ocynkowana | 28 | 8 | 10 | 0 089 180 | 4008057891806 | 2 szt. / paczka* |
| Stal niklowana | 28 | 8 | 10 | 0 000 358 | 4008057003582 | 2 szt. / paczka |
| Stal niklowana | 28 | 8 | 10 | 0 062 385 | 4008057623858 | 2 szt. / woreczek* |
| Stal niklowana | 28 | 8 | 10 | 0 089 181 | 4008057891813 | 2 szt. / paczka* |
| Stal ocynkowana | 34 | 10 | 10 | 0 001 520 | 4008057015202 | 2 szt. / paczka |
| Stal ocynkowana | 34 | 10 | 10 | 0 062 386 | 4008057623865 | 2 szt. / woreczek* |
| Stal ocynkowana | 34 | 10 | 10 | 0 089 182 | 4008057891820 | 2 szt. / paczka* |
| Stal ocynkowana | 39 | 13 | 20 | 0 000 359 | 4008057003599 | 2 szt. / paczka |
| Stal ocynkowana | 39 | 13 | 20 | 0 062 394 | 4008057623940 | 2 szt. / woreczek* |
| Stal ocynkowana | 39 | 13 | 20 | 0 089 188 | 4008057891882 | 2 szt. / paczka* |



Zawias trzpieniowy

- Do drzwi meblowych i okien z zakładką
- Do zastosowania z lewej lub prawej strony
- Z szablonem montażowym

| Materiał / wykończenie powierzchni | Wysokość mm | Ø mm | kg** | Art. nr | EAN | Ilość / opakowanie |
|------------------------------------|-------------|------|------|-----------|---------------|--------------------|
| Stal malowana na biało | 34 | 10 | 10 | 9 100 443 | 4008057014014 | 2 szt. / paczka* |
| Stal malowana na biało | 36 | 15 | 40 | 9 100 459 | 4008057014205 | 2 szt. / paczka* |



Zawias trzpieniowy

- Do drzwi meblowych i okien z zakładką
- Do zastosowania z lewej lub prawej strony
- Z szablonem montażowym

| Materiał / wykończenie powierzchni | Wysokość mm | Ø mm | kg** | Art. nr | EAN | Ilość / opakowanie |
|------------------------------------|-------------|------|------|-----------|---------------|--------------------|
| Stal ocynkowana | 26 | 9 | 10 | 0 029 981 | 4008057299817 | 2 szt. / paczka* |
| Stal powlekana mosiądzem | 26 | 9 | 10 | 0 029 982 | 4008057299824 | 2 szt. / paczka* |
| Stal ocynkowana | 29 | 11 | 10 | 0 029 983 | 4008057299831 | 2 szt. / paczka* |
| Stal powlekana mosiądzem | 29 | 11 | 10 | 0 029 984 | 4008057299848 | 2 szt. / paczka* |

* Kolorowy system nawigacji

** Dwa zawiasy na jedno skrzydło drzwi



Zawias trzpieniowy, niewymagający konserwacji

- Do drzwi z ramą drewnianą z zakładką
- Do zastosowania z lewej lub prawej strony
- Z szablonem montażowym

| Materiał / wykończenie powierzchni | Wysokość mm | Ø mm | kg** | Art. nr | EAN | Ilość / opakowanie |
|------------------------------------|-------------|------|------|------------------|---------------|--------------------|
| Stal ocynkowana | 56 | 15 | 40 | 0 014 022 | 4008057140225 | 2 szt. / paczka |
| Stal ocynkowana | 56 | 15 | 40 | 0 062 560 | 4008057625609 | 2 szt. / woreczek* |
| Stal ocynkowana | 56 | 15 | 40 | 0 089 219 | 4008057892193 | 2 szt. / paczka* |



Część ramowa, niewymagający konserwacji

- Do ram drewnianych
- Do zastosowania z lewej lub prawej strony
- Z szablonem montażowym

| Materiał / wykończenie powierzchni | Wysokość mm | Ø mm | kg** | Art. nr | EAN | Ilość / opakowanie |
|------------------------------------|-------------|------|------|------------------|---------------|--------------------|
| Stal ocynkowana | 45 | 15 | 40 | 0 014 021 | 4008057140218 | 2 szt. / paczka |
| Stal ocynkowana | 45 | 15 | 40 | 0 062 559 | 4008057625593 | 2 szt. / woreczek* |
| Stal ocynkowana | 45 | 15 | 40 | 0 089 217 | 4008057892179 | 2 szt. / paczka* |



Część ramowa, niewymagający konserwacji

- Do ram drewnianych
- Do zastosowania z lewej lub prawej strony
- Z szablonem montażowym

| Materiał / wykończenie powierzchni | Wysokość mm | Ø mm | kg** | Art. nr | EAN | Ilość / opakowanie |
|------------------------------------|-------------|------|------|------------------|---------------|--------------------|
| Stal ocynkowana | 64 | 15 | 40 | 0 014 020 | 4008057140201 | 2 szt. / paczka |
| Stal ocynkowana | 64 | 15 | 40 | 0 062 553 | 4008057625531 | 2 szt. / woreczek* |
| Stal ocynkowana | 64 | 15 | 40 | 0 089 218 | 4008057892186 | 2 szt. / paczka* |

* Kolorowy system nawigacji

** Dwa zawiasy na jedno skrzydło drzwi

Zawiasy trzpieniowe



Zawias trzpieniowy

- Do drzwi z ramą drewnianą z zakładką
- Do zastosowania z lewej lub prawej strony
- Z szablonem montażowym

| Materiał / wykończenie powierzchni | Wysokość mm | Ø mm | kg** | Art. nr | EAN | Ilość / opakowanie |
|------------------------------------|-------------|------|------|-----------|---------------|--------------------|
| Stal ocynkowana | 55 | 15 | 40 | 0 000 363 | 4008057003636 | 2 szt. / paczka |
| Stal ocynkowana | 55 | 15 | 40 | 0 062 393 | 4008057623933 | 2 szt. / woreczek* |
| Stal ocynkowana | 55 | 15 | 40 | 0 089 183 | 4008057891837 | 2 szt. / paczka* |



Część ramowa

- Do ram drewnianych
- Do zastosowania z lewej lub prawej strony
- Z szablonem montażowym

| Materiał / wykończenie powierzchni | Wysokość mm | Ø mm | kg** | Art. nr | EAN | Ilość / opakowanie |
|------------------------------------|-------------|------|------|-----------|---------------|--------------------|
| Stal ocynkowana | 44 | 15 | 40 | 0 001 521 | 4008057015219 | 2 szt. / paczka |
| Stal ocynkowana | 44 | 15 | 40 | 0 062 395 | 4008057623957 | 2 szt. / woreczek* |
| Stal ocynkowana | 44 | 15 | 40 | 0 089 191 | 4008057891912 | 2 szt. / paczka* |



Część ramowa

- Do ram drewnianych
- Do zastosowania z lewej lub prawej strony
- Z szablonem montażowym

| Materiał / wykończenie powierzchni | Wysokość mm | Ø mm | kg** | Art. nr | EAN | Ilość / opakowanie |
|------------------------------------|-------------|------|------|-----------|---------------|--------------------|
| Stal ocynkowana | 63 | 15 | 40 | 0 001 523 | 4008057015233 | 2 szt. / paczka |
| Stal ocynkowana | 63 | 15 | 40 | 0 062 396 | 4008057623964 | 2 szt. / woreczek* |
| Stal ocynkowana | 63 | 15 | 40 | 0 089 192 | 4008057891929 | 2 szt. / paczka* |

* Kolorowy system nawigacji

** Dwa zawiasy na jedno skrzydło drzwi



Uniwersalna część dolna zawiasu

- Do ramy stalowej
- Regulacja głębokości
- Do zastosowania z lewej lub prawej strony

| Materiał / wykończenie powierzchni | Wysokość mm | Ø mm | kg** | Art. nr | EAN | Ilość / opakowanie |
|------------------------------------|-------------|------|------|-----------|---------------|--------------------|
| Stal ocynkowana | 63 | 15 | 40 | 0 001 553 | 4008057015530 | 2 szt. / paczka |
| Stal ocynkowana | 63 | 15 | 40 | 0 062 398 | 4008057623988 | 2 szt. / woreczek* |
| Stal ocynkowana | 63 | 15 | 40 | 0 089 189 | 4008057891899 | 2 szt. / paczka* |



Część górna zawiasu

- Do drzwi drewnianych z zakładką
- Do zastosowania z lewej lub prawej strony
- Z szablonem montażowym

| Materiał / wykończenie powierzchni | Wysokość mm | Ø mm | kg** | Art. nr | EAN | Ilość / opakowanie |
|------------------------------------|-------------|------|------|-----------|---------------|--------------------|
| Stal ocynkowana | 40 | 15 | 40 | 0 001 522 | 4008057015226 | 2 szt. / paczka |
| Stal ocynkowana | 40 | 15 | 40 | 0 062 397 | 4008057623971 | 2 szt. / woreczek* |
| Stal ocynkowana | 40 | 15 | 40 | 0 089 190 | 4008057891905 | 2 szt. / paczka* |



Zawias trzpieniowy

- Do drzwi z ramą drewnianą z zakładką
- Do zastosowania z lewej lub prawej strony
- Z szablonem montażowym

| Materiał / wykończenie powierzchni | Wysokość mm | Ø mm | kg** | Art. nr | EAN | Ilość / opakowanie |
|------------------------------------|-------------|------|------|-----------|---------------|--------------------|
| Stal ocynkowana | | 13 | 20 | 0 029 987 | 4008057299879 | 2 szt. / paczka* |
| Stal ocynkowana | | 16 | 40 | 0 029 990 | 4008057299909 | 2 szt. / paczka* |



Zawias trzpieniowy, z regulacją wysokości

- Do drzwi z ramą i zakładką (drewno lub tworzywo sztuczne)
- Bezstopniowa regulacja wysokości (0 - 5 mm)
- Pierścienie dystansowe nie są wymagane

| Materiał / wykończenie powierzchni | Wysokość mm | Ø mm | kg** | Art. nr | EAN | Ilość / opakowanie |
|------------------------------------|-------------|------|------|-----------|---------------|--------------------|
| Stal ocynkowana | 80 / 85 | 14 | 40 | 9 100 477 | 4008057112505 | 1 szt. / paczka* |
| Stal ocynkowana | 80 / 85 | 16 | 60 | 9 100 424 | 4008057037891 | 1 szt. / paczka* |

* Kolorowy system nawigacji

** Dwa zawiasy na jedno skrzydło drzwi

Zawiasy renowacyjne



Zawias renowacyjny

- Do przykręcenia i wkręcenia
- Niewymagający konserwacji
- Lakierowany proszkowo
- Ze śrubami mocującymi

| Materiał / wykończenie powierzchni | Wysokość mm | Ø mm | kg** | Art. nr | EAN | Ilość / opakowanie |
|------------------------------------|-------------|------|------|-----------|---------------|--------------------|
| Stal malowana na biało | 83,5 | 15 | 30 | 9 100 449 | 4008057014052 | 2 szt. / paczka* |



Zawias renowacyjny

- Do przykręcenia i wkręcenia
- Bezstopniowa regulacja wysokości (0 - 7 mm)
- Lakierowany proszkowo
- Ze śrubami mocującymi

| Materiał / wykończenie powierzchni | Wysokość mm | Ø mm | kg** | Art. nr | EAN | Ilość / opakowanie |
|------------------------------------|-------------|------|------|-----------|---------------|--------------------|
| Stal malowana na biało | 83,5 | 15 | 30 | 0 000 690 | 4008057006903 | 2 szt. / paczka |
| Stal malowana na biało | 83,5 | 15 | 30 | 0 062 552 | 4008057625524 | 2 szt. / woreczek* |
| Stal malowana na biało | 83,5 | 15 | 30 | 0 089 211 | 4008057892117 | 2 szt. / paczka* |



Zawias renowacyjny

- Do przykręcenia i wkręcenia
- Lakierowany proszkowo
- Ze śrubami mocującymi

| Materiał / wykończenie powierzchni | Wysokość mm | Ø mm | kg** | Art. nr | EAN | Ilość / opakowanie |
|------------------------------------|-------------|------|------|-----------|---------------|--------------------|
| Stal malowana na biało | 68 | 13 | 20 | 9 100 451 | 4008057014069 | 2 szt. / paczka* |
| Stal malowana na biało | 83,5 | 15 | 30 | 9 100 457 | 4008057014199 | 2 szt. / paczka* |



Zawias renowacyjny z trzpieniem

- Do przykręcenia i wkręcenia
- Z oddzielnym bolcem, z możliwością wycięcia
- Lakierowany proszkowo
- Ze śrubami mocującymi

| Materiał / wykończenie powierzchni | Wysokość mm | Ø mm | kg** | Art. nr | EAN | Ilość / opakowanie |
|------------------------------------|-------------|------|------|-----------|---------------|--------------------|
| Stal malowana na biało | 85 | 13 | 30 | 9 100 454 | 4008057014182 | 1 szt. / paczka* |

* Kolorowy system nawigacji

** Dwa zawiasy na jedno skrzydło drzwi



Zawias renowacyjny

- Przykręcany
- Lakierowany proszkowo
- Ze śrubami mocującymi

| Materiał / wykończenie powierzchni | Wysokość mm | Ø mm | kg** | Art. nr | EAN | Ilość / opakowanie |
|------------------------------------|-------------|------|------|-----------|---------------|--------------------|
| Stal malowana na biało | 83,5 | 15 | 40 | 0 029 994 | 4008057299947 | 2 szt. / paczka* |
| Stal, kolor brązowy | 83,5 | 15 | 40 | 0 029 992 | 4008057299923 | 2 szt. / paczka* |



Zawias renowacyjny

- Przykręcany
- Niewymagający konserwacji
- Ze śrubami mocującymi

| Materiał / wykończenie powierzchni | Wysokość mm | Ø mm | kg** | Art. nr | EAN | Ilość / opakowanie |
|------------------------------------|-------------|------|------|-----------|---------------|--------------------|
| Stal ocynkowana | 83,5 | 15 | 40 | 0 014 023 | 4008057140232 | 2 szt. / paczka |
| Stal ocynkowana | 83,5 | 15 | 40 | 0 062 388 | 4008057623889 | 2 szt. / woreczek* |
| Stal ocynkowana | 83,5 | 15 | 40 | 0 089 216 | 4008057892162 | 2 szt. / paczka* |



Zawias renowacyjny

- Przykręcany
- Ze śrubami mocującymi

| Materiał / wykończenie powierzchni | Wysokość mm | Ø mm | kg** | Art. nr | EAN | Ilość / opakowanie |
|------------------------------------|-------------|------|------|-----------|---------------|--------------------|
| Stal ocynkowana | 63 | 8 | 10 | 0 000 696 | 4008057006965 | 2 szt. / paczka |
| Stal ocynkowana | 63 | 8 | 10 | 0 062 391 | 4008057623919 | 2 szt. / woreczek* |
| Stal ocynkowana | 63 | 8 | 10 | 0 089 197 | 4008057891974 | 2 szt. / paczka* |
| Stal ocynkowana | 70 | 13 | 30 | 0 000 698 | 4008057006989 | 2 szt. / paczka |
| Stal ocynkowana | 70 | 13 | 30 | 0 062 390 | 4008057623902 | 2 szt. / woreczek* |
| Stal ocynkowana | 70 | 13 | 30 | 0 089 198 | 4008057891981 | 2 szt. / paczka* |
| Stal ocynkowana | 83,5 | 15 | 40 | 0 000 699 | 4008057006996 | 2 szt. / paczka |
| Stal ocynkowana | 83,5 | 15 | 40 | 0 062 389 | 4008057623896 | 2 szt. / woreczek* |
| Stal ocynkowana | 83,5 | 15 | 40 | 0 089 199 | 4008057891998 | 2 szt. / paczka* |

* Kolorowy system nawigacji

** Dwa zawiasy na jedno skrzydło drzwi

Zawias drzwiowy



Zawias drzwiowy

- Do wpuszczanych drzwi i okien
- Montaż z lewej lub prawej strony

| Materiał / wykończenie powierzchni | Wysokość | Szerokość | Art. nr | EAN | Położenie drzwi | Ilość / opakowanie |
|------------------------------------|----------|-----------|------------------|---------------|-----------------|--------------------|
| Stal nierdzewna matowa | 110 | 55 | 9 100 485 | 4008057112574 | lewy | 1 szt. / luzem |
| Stal nierdzewna matowa | 110 | 55 | 9 100 486 | 4008057112581 | prawy | 1 szt. / luzem |
| Stal nierdzewna matowa | 140 | 55 | 9 100 487 | 4008057112598 | lewy | 1 szt. / luzem |
| Stal nierdzewna matowa | 140 | 55 | 9 100 488 | 4008057112604 | prawy | 1 szt. / luzem |



Zawias drzwiowy

- Do wpuszczanych drzwi i okien
- Montaż z lewej lub prawej strony

| Materiał / wykończenie powierzchni | Wysokość | Szerokość | Art. nr | EAN | Położenie drzwi | Ilość / opakowanie |
|------------------------------------|----------|-----------|------------------|---------------|-----------------|--------------------|
| Stal ocynkowana | 80 | 45 | 9 100 404 | 4008057897327 | lewy | 1 szt. / luzem |
| Stal ocynkowana | 80 | 45 | 9 100 417 | 4008057037860 | prawy | 1 szt. / luzem |
| Stal ocynkowana | 95 | 45 | 9 100 415 | 4008057037853 | lewy | 1 szt. / luzem |
| Stal ocynkowana | 95 | 45 | 9 100 407 | 4008057897334 | prawy | 1 szt. / luzem |
| Stal ocynkowana | 110 | 55 | 9 100 397 | 4008057897310 | lewy | 1 szt. / luzem |
| Stal ocynkowana | 110 | 55 | 9 100 411 | 4008057037846 | prawy | 1 szt. / luzem |
| Stal ocynkowana | 140 | 55 | 9 100 419 | 4008057037877 | lewy | 1 szt. / luzem |
| Stal ocynkowana | 140 | 55 | 9 100 420 | 4008057037884 | prawy | 1 szt. / luzem |
| Stal ocynkowana | 140 | 70 | 9 102 340 | 4008057010511 | lewy | 1 szt. / luzem |
| Stal ocynkowana | 140 | 70 | 9 102 338 | 4008057010504 | prawy | 1 szt. / luzem |
| Stal ocynkowana | 160 | 60 | 9 100 408 | 4008057897341 | lewy | 1 szt. / luzem |
| Stal ocynkowana | 160 | 60 | 9 100 387 | 4008057897303 | prawy | 1 szt. / luzem |



Zawias drzwiowy

- Wygięty
- Do drzwi i okien z zakładką
- Montaż z lewej lub prawej strony

| Materiał / wykończenie powierzchni | Wysokość | Szerokość | Art. nr | EAN | Położenie drzwi | Ilość / opakowanie |
|------------------------------------|----------|-----------|------------------|---------------|-----------------|--------------------|
| Stal ocynkowana | 110 | 44 | 9 102 347 | 4008057010535 | lewy | 1 szt. / luzem |
| Stal ocynkowana | 110 | 44 | 9 102 346 | 4008057010528 | prawy | 1 szt. / luzem |

* Kolorowy system nawigacji



Zawias drzwiowy z ozdobnym zakończeniem

- Do wpuszczanych drzwi i okien
- Montaż z lewej lub prawej strony

| Materiał / wykończenie powierzchni | Wysokość | Szerokość | Art. nr | EAN | Położenie drzwi | Ilość / opakowanie |
|------------------------------------|----------|-----------|------------------|---------------|-----------------|--------------------|
| Stal postarzana | 80 | 45 | 9 102 359 | 4008057010634 | lewy | 1 szt. / luzem |
| Stal postarzana | 80 | 45 | 9 102 357 | 4008057010627 | prawy | 1 szt. / luzem |
| Stal postarzana | 110 | 55 | 9 102 351 | 4008057010573 | lewy | 1 szt. / luzem |
| Stal postarzana | 110 | 55 | 9 102 350 | 4008057010566 | prawy | 1 szt. / luzem |



Zawias drzwiowy z ozdobnym zakończeniem

- Do wpuszczanych drzwi i okien
- Montaż z lewej lub prawej strony

| Materiał / wykończenie powierzchni | Wysokość | Szerokość | Art. nr | EAN | Położenie drzwi | Ilość / opakowanie |
|------------------------------------|----------|-----------|------------------|---------------|-----------------|--------------------|
| Stal oksydowana | 80 | 45 | 9 102 362 | 4008057010658 | lewy | 1 szt. / luzem |
| Stal oksydowana | 80 | 45 | 9 102 361 | 4008057010641 | prawy | 1 szt. / luzem |
| Stal oksydowana | 110 | 55 | 9 102 353 | 4008057010597 | lewy | 1 szt. / luzem |
| Stal oksydowana | 110 | 55 | 9 102 352 | 4008057010580 | prawy | 1 szt. / luzem |



Zawias drzwiowy z ozdobnym zakończeniem

- Do wpuszczanych drzwi i okien
- Montaż z lewej lub prawej strony

| Materiał / wykończenie powierzchni | Wysokość | Szerokość | Art. nr | EAN | Położenie drzwi | Ilość / opakowanie |
|------------------------------------|----------|-----------|------------------|---------------|-----------------|--------------------|
| Stal malowana na czarno | 80 | 45 | 9 102 356 | 4008057010610 | lewy | 1 szt. / luzem |
| Stal malowana na czarno | 80 | 45 | 9 102 355 | 4008057010603 | prawy | 1 szt. / luzem |
| Stal malowana na czarno | 110 | 55 | 9 102 349 | 4008057010559 | lewy | 1 szt. / luzem |
| Stal malowana na czarno | 110 | 55 | 9 102 348 | 4008057010542 | prawy | 1 szt. / luzem |



Tuleja ozdobna

- Do zawiasów wkręcanych, renowacyjnych i zawiasów drzwiowych

| Materiał / wykończenie powierzchni | Wysokość mm | Ø mm | Art. nr | EAN | Ilość / opakowanie |
|------------------------------------|-------------|------|-----------|---------------|--------------------|
| Stal oksydowana | 62 | 13 | 9 102 546 | 4008057012850 | 4 szt. / paczka* |
| Stal oksydowana | 78 | 14 | 9 102 549 | 4008057012881 | 4 szt. / paczka* |
| Stal oksydowana | 78 | 15 | 9 102 552 | 4008057012911 | 4 szt. / paczka* |
| Stal oksydowana | 80 | 16 | 9 102 555 | 4008057012942 | 4 szt. / paczka* |



Tuleja ozdobna

- Do zawiasów wkręcanych, renowacyjnych i zawiasów drzwiowych

| Materiał / wykończenie powierzchni | Wysokość mm | Ø mm | Art. nr | EAN | Ilość / opakowanie |
|------------------------------------|-------------|------|-----------|---------------|--------------------|
| Stal postarzana | 62 | 13 | 9 102 547 | 4008057012867 | 4 szt. / paczka* |
| Stal postarzana | 78 | 14 | 9 102 550 | 4008057012898 | 4 szt. / paczka* |
| Stal postarzana | 78 | 15 | 9 102 553 | 4008057012928 | 4 szt. / paczka* |
| Stal postarzana | 80 | 16 | 9 102 556 | 4008057012959 | 4 szt. / paczka* |



Tuleja ozdobna

- Do zawiasów wkręcanych, renowacyjnych i zawiasów drzwiowych

| Materiał / wykończenie powierzchni | Wysokość mm | Ø mm | Art. nr | EAN | Ilość / opakowanie |
|------------------------------------|-------------|------|-----------|---------------|--------------------|
| Stal malowana na czarno | 62 | 13 | 9 102 548 | 4008057012874 | 4 szt. / paczka* |
| Stal malowana na czarno | 78 | 14 | 9 102 551 | 4008057012904 | 4 szt. / paczka* |
| Stal malowana na czarno | 78 | 15 | 9 102 554 | 4008057012935 | 4 szt. / paczka* |
| Stal malowana na czarno | 80 | 16 | 9 102 557 | 4008057012966 | 4 szt. / paczka* |



Pierścień dystansowy

- Odpowiedni do zawiasów o średnicy zewnętrznej 15 mm i średnicy bolca 10 mm
- Wysokość 1 mm

| Materiał / wykończenie powierzchni | Wysokość mm | Ø mm | Art. nr | EAN | Ilość / opakowanie |
|------------------------------------|-------------|-------|------------------|---------------|---------------------|
| Stal ocynkowana | 1 | 10/15 | 0 001 555 | 4008057015554 | 10 szt. / paczka |
| Stal ocynkowana | 1 | 10/15 | 0 062 392 | 4008057623926 | 10 szt. / woreczek* |
| Stal ocynkowana | 1 | 10/15 | 0 089 225 | 4008057892254 | 10 szt. / woreczek* |



Pierścień dystansowy

| Materiał / wykończenie powierzchni | Wysokość mm | Ø mm | Art. nr | EAN | Ilość / opakowanie |
|------------------------------------|-------------|--------|------------------|---------------|--------------------|
| Mosiądz szczotkowany | 2,5 | 9/16,4 | 9 100 323 | 4008057897228 | 6 szt. / paczka* |
| Mosiądz szczotkowany | 2 | 7,2/13 | 9 100 338 | 4008057897242 | 6 szt. / paczka* |
| Mosiądz szczotkowany | 3 | 8/14 | 9 100 330 | 4008057897235 | 6 szt. / paczka* |
| Mosiądz szczotkowany | 2 | 7,2/14 | 9 100 376 | 4008057897297 | 6 szt. / paczka* |
| Mosiądz szczotkowany | 3,5 | 8,5/15 | 9 100 348 | 4008057897259 | 6 szt. / paczka* |
| Mosiądz szczotkowany | 4 | 9/17,8 | 9 100 350 | 4008057897266 | 6 szt. / paczka* |
| Mosiądz szczotkowany | 1,6 | 6,2/12 | 9 100 361 | 4008057897280 | 6 szt. / paczka* |
| Mosiądz szczotkowany | 1,6 | 6,2/11 | 9 100 353 | 4008057897273 | 6 szt. / paczka* |

* Kolorowy system nawigacji

Przebieg montażu

Intermat – prosty montaż dzięki mocowaniu puszki zawiasu bez użycia narzędzi



1. Zaznaczyć



2. Wiercenie



3. Umieścić zawias w nawierconym otworze



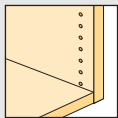
4. Dopasować zawias



5. Mocowanie puszki poprzez naciśnięcie pokrywy

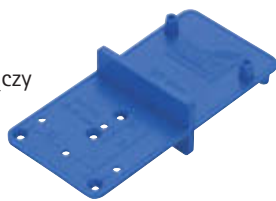


6. Gotowe!



Szablony do punktowania

- Do zawiasów puszkowych o $\varnothing 26$ mm i $\varnothing 35$ mm oraz złączy
- Tworzywo sztuczne kolor niebieski



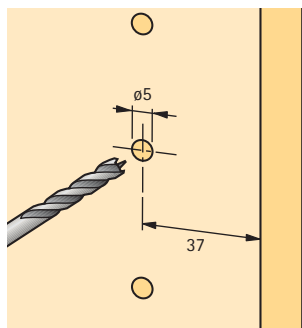
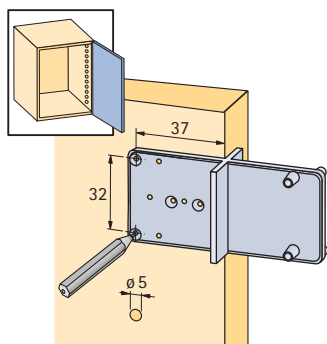
Dwustronny szablon do nawierceń umożliwia nabijanie:

- Wierceń w rozstawie 32 pod
 - prowadniki
 - trzpień
 - podpórki do półek
- Wierceń pod puszkę $\varnothing 35$ mm i $\varnothing 26$ mm dla zawiasów
- Wierceń $\varnothing 25$ i $\varnothing 20$ pod złącza

| Art. nr | EAN | Ilość / opakowanie |
|-----------|---------------|--------------------|
| 0 000 351 | 4008057003513 | 1 szt. / karta |

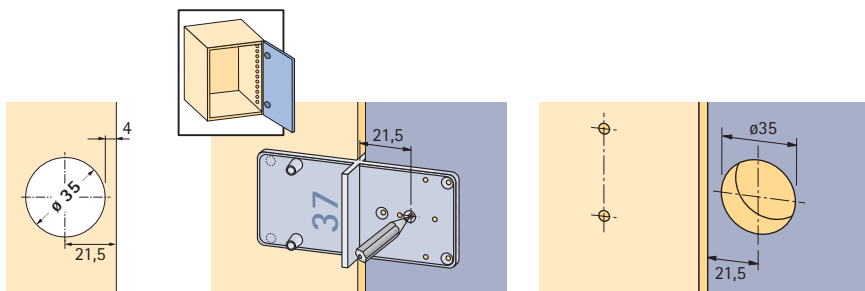
Po stronie korpusu

Miejsca nabijania dla wierceń w rozstawie 32

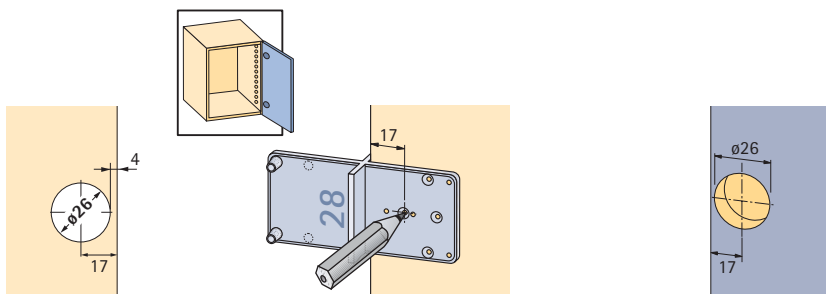


Po stronie drzwi

Miejsce nabijania dla wierceń pod puszkę o średnicy 35 mm



Miejsce nabijania dla wierceń pod puszkę o średnicy 26 mm



Położenie drzwi

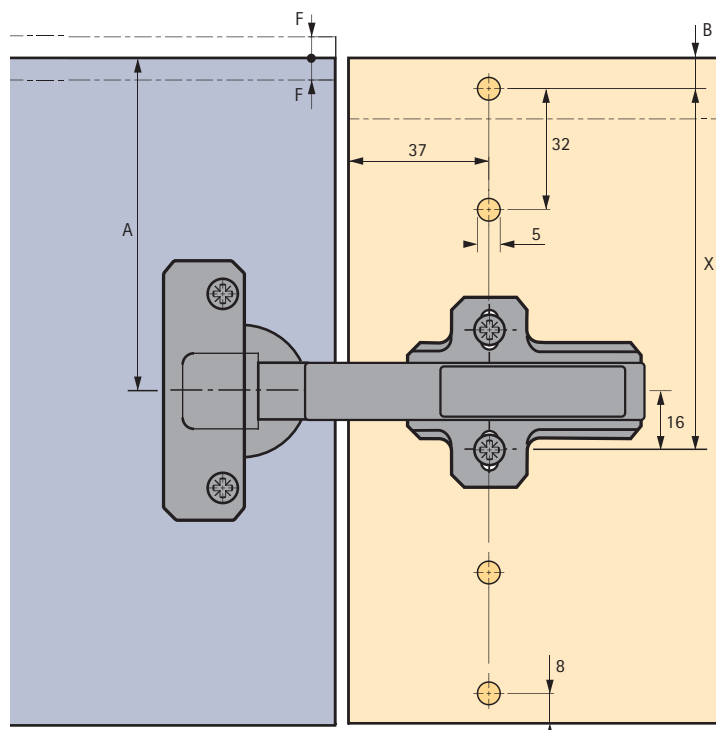
- A = odległość górnej krawędzi drzwi do środka puszkki zawiasu
- B = odległość górnej krawędzi ściany bocznej do środka otworu pod trzpień
- F = uskok lub przestawanie drzwi
- X = wielokrotność 32 mm

Wzór do wyliczenia odległości zawiasu:

$$A = B + X - 16$$

$$9,5 + 96 - 16 = 89,5 \text{ mm}$$

Wymagany F uskok drzwi w mm należy odjąć
Wymagane F przestawanie drzwi w mm należy dodać



Wykaz numerów artykułów

| Art. nr | Strona | Art. nr | Strona | Art. nr | Strona | Art. nr | Strona |
|---------|--------|---------|--------|---------|--------|---------|--------|
| 0000302 | 20 | 0000841 | 27 | 0029990 | 39 | 0062406 | 12 |
| 0000303 | 20 | 0000842 | 20 | 0029992 | 41 | 0062407 | 17 |
| 0000304 | 20 | 0000843 | 20 | 0029994 | 41 | 0062408 | 9 |
| 0000305 | 20 | 0000845 | 20 | 0040378 | 13 | 0062409 | 9 |
| 0000308 | 20 | 0000851 | 25 | 0046094 | 13 | 0062410 | 9 |
| 0000309 | 20 | 0000853 | 25 | 0046095 | 14 | 0062503 | 13 |
| 0000310 | 20 | 0000854 | 25 | 0062336 | 18 | 0062529 | 7 |
| 0000314 | 20 | 0000855 | 25 | 0062337 | 18 | 0062530 | 7 |
| 0000344 | 9 | 0000856 | 18 | 0062338 | 18 | 0062531 | 7 |
| 0000346 | 9 | 0000857 | 18 | 0062339 | 18 | 0062532 | 10 |
| 0000350 | 17 | 0000860 | 20 | 0062355 | 20 | 0062533 | 10 |
| 0000351 | 12 | 0000861 | 20 | 0062356 | 25 | 0062535 | 15 |
| 0000351 | 47 | 0000974 | 11 | 0062357 | 25 | 0062552 | 40 |
| 0000352 | 30 | 0000992 | 7 | 0062358 | 25 | 0062553 | 37 |
| 0000353 | 30 | 0000992 | 8 | 0062359 | 25 | 0062554 | 30 |
| 0000357 | 36 | 0001439 | 18 | 0062360 | 27 | 0062555 | 30 |
| 0000358 | 36 | 0001510 | 18 | 0062361 | 27 | 0062556 | 30 |
| 0000359 | 36 | 0001511 | 18 | 0062362 | 27 | 0062557 | 30 |
| 0000363 | 38 | 0001512 | 18 | 0062363 | 27 | 0062558 | 18 |
| 0000365 | 30 | 0001520 | 36 | 0062364 | 25 | 0062559 | 37 |
| 0000366 | 30 | 0001521 | 38 | 0062365 | 25 | 0062560 | 37 |
| 0000367 | 30 | 0001522 | 39 | 0062366 | 25 | 0062561 | 34 |
| 0000368 | 30 | 0001523 | 38 | 0062367 | 25 | 0062562 | 12 |
| 0000669 | 34 | 0001530 | 18 | 0062368 | 25 | 0089176 | 25 |
| 0000670 | 34 | 0001553 | 39 | 0062369 | 27 | 0089177 | 25 |
| 0000671 | 34 | 0001555 | 45 | 0062370 | 27 | 0089178 | 30 |
| 0000690 | 40 | 0001625 | 17 | 0062371 | 27 | 0089179 | 30 |
| 0000696 | 41 | 0005571 | 22 | 0062372 | 27 | 0089180 | 36 |
| 0000698 | 41 | 0005572 | 22 | 0062373 | 27 | 0089181 | 36 |
| 0000699 | 41 | 0005574 | 22 | 0062374 | 28 | 0089182 | 36 |
| 0000700 | 15 | 0005575 | 22 | 0062375 | 28 | 0089183 | 38 |
| 0000701 | 15 | 0005578 | 22 | 0062376 | 30 | 0089184 | 25 |
| 0000731 | 8 | 0005579 | 22 | 0062377 | 30 | 0089185 | 25 |
| 0000732 | 8 | 0005581 | 22 | 0062378 | 26 | 0089186 | 30 |
| 0000733 | 8 | 0009014 | 11 | 0062379 | 26 | 0089187 | 30 |
| 0000745 | 11 | 0009015 | 11 | 0062380 | 26 | 0089188 | 36 |
| 0000746 | 11 | 0009021 | 15 | 0062381 | 26 | 0089189 | 39 |
| 0000790 | 15 | 0009022 | 15 | 0062382 | 26 | 0089190 | 39 |
| 0000801 | 25 | 0009024 | 15 | 0062383 | 26 | 0089191 | 38 |
| 0000802 | 25 | 0009031 | 15 | 0062384 | 36 | 0089192 | 38 |
| 0000803 | 25 | 0009050 | 9 | 0062385 | 36 | 0089193 | 20 |
| 0000804 | 25 | 0009051 | 9 | 0062386 | 36 | 0089194 | 20 |
| 0000806 | 25 | 0009052 | 9 | 0062387 | 34 | 0089195 | 22 |
| 0000807 | 26 | 0009056 | 11 | 0062388 | 41 | 0089196 | 22 |
| 0000808 | 26 | 0009310 | 7 | 0062389 | 41 | 0089197 | 41 |
| 0000809 | 26 | 0009311 | 7 | 0062390 | 41 | 0089198 | 41 |
| 0000810 | 27 | 0009312 | 7 | 0062391 | 41 | 0089199 | 41 |
| 0000811 | 27 | 0009313 | 10 | 0062392 | 45 | 0089211 | 40 |
| 0000812 | 27 | 0009314 | 10 | 0062393 | 38 | 0089212 | 22 |
| 0000813 | 27 | 0009320 | 8 | 0062394 | 36 | 0089213 | 22 |
| 0000820 | 22 | 0009321 | 8 | 0062395 | 38 | 0089214 | 26 |
| 0000821 | 22 | 0009322 | 8 | 0062396 | 38 | 0089215 | 26 |
| 0000828 | 28 | 0014020 | 37 | 0062397 | 39 | 0089216 | 41 |
| 0000829 | 28 | 0014021 | 37 | 0062398 | 39 | 0089217 | 37 |
| 0000834 | 26 | 0014022 | 37 | 0062399 | 11 | 0089218 | 37 |
| 0000835 | 26 | 0014023 | 41 | 0062400 | 11 | 0089219 | 37 |
| 0000836 | 26 | 0029981 | 36 | 0062401 | 11 | 0089220 | 22 |
| 0000837 | 27 | 0029982 | 36 | 0062402 | 15 | 0089221 | 22 |
| 0000838 | 27 | 0029983 | 36 | 0062403 | 8 | 0089222 | 26 |
| 0000839 | 27 | 0029984 | 36 | 0062404 | 8 | 0089223 | 26 |
| 0000840 | 27 | 0029987 | 39 | 0062405 | 8 | 0089224 | 17 |

| Art. nr | Strona | Art. nr | Strona | Art. nr | Strona | Art. nr | Strona |
|-----------|--------|-----------|--------|-----------|--------|-----------|--------|
| 0 089 225 | 45 | 9 100 330 | 45 | 9 100 450 | 20 | 9 102 352 | 43 |
| 0 089 226 | 34 | 9 100 331 | 26 | 9 100 451 | 40 | 9 102 353 | 43 |
| 0 089 227 | 34 | 9 100 332 | 28 | 9 100 452 | 28 | 9 102 355 | 43 |
| 0 089 228 | 34 | 9 100 333 | 26 | 9 100 453 | 23 | 9 102 356 | 43 |
| 0 089 230 | 22 | 9 100 334 | 26 | 9 100 454 | 40 | 9 102 357 | 43 |
| 0 089 231 | 26 | 9 100 335 | 26 | 9 100 455 | 23 | 9 102 359 | 43 |
| 0 089 232 | 26 | 9 100 336 | 29 | 9 100 456 | 20 | 9 102 361 | 43 |
| 0 089 233 | 18 | 9 100 337 | 28 | 9 100 457 | 40 | 9 102 362 | 43 |
| 0 089 234 | 18 | 9 100 338 | 45 | 9 100 458 | 18 | 9 102 389 | 21 |
| 0 089 235 | 18 | 9 100 339 | 29 | 9 100 459 | 36 | 9 102 410 | 23 |
| 0 089 240 | 13 | 9 100 340 | 29 | 9 100 460 | 33 | 9 102 411 | 23 |
| 0 089 241 | 18 | 9 100 341 | 24 | 9 100 461 | 26 | 9 102 412 | 22 |
| 0 089 247 | 9 | 9 100 342 | 29 | 9 100 462 | 35 | 9 102 414 | 27 |
| 0 089 248 | 9 | 9 100 343 | 24 | 9 100 463 | 26 | 9 102 416 | 27 |
| 0 089 366 | 18 | 9 100 344 | 28 | 9 100 464 | 35 | 9 102 419 | 27 |
| 0 089 376 | 17 | 9 100 345 | 28 | 9 100 465 | 26 | 9 102 420 | 27 |
| 0 089 398 | 13 | 9 100 346 | 28 | 9 100 466 | 35 | 9 102 422 | 27 |
| 0 089 399 | 14 | 9 100 347 | 24 | 9 100 467 | 24 | 9 102 513 | 25 |
| 9 081 027 | 12 | 9 100 348 | 45 | 9 100 468 | 35 | 9 102 514 | 25 |
| 9 081 038 | 5 | 9 100 350 | 45 | 9 100 469 | 35 | 9 102 515 | 25 |
| 9 081 041 | 22 | 9 100 353 | 45 | 9 100 470 | 24 | 9 102 516 | 25 |
| 9 083 714 | 11 | 9 100 361 | 45 | 9 100 472 | 24 | 9 102 517 | 25 |
| 9 096 758 | 13 | 9 100 376 | 45 | 9 100 473 | 35 | 9 102 518 | 27 |
| 9 099 983 | 11 | 9 100 387 | 42 | 9 100 474 | 35 | 9 102 519 | 27 |
| 9 099 984 | 7 | 9 100 389 | 21 | 9 100 475 | 35 | 9 102 520 | 27 |
| 9 099 984 | 8 | 9 100 391 | 21 | 9 100 477 | 39 | 9 102 521 | 27 |
| 9 099 987 | 30 | 9 100 397 | 42 | 9 100 478 | 31 | 9 102 522 | 27 |
| 9 099 989 | 30 | 9 100 404 | 42 | 9 100 479 | 31 | 9 102 524 | 13 |
| 9 099 993 | 34 | 9 100 407 | 42 | 9 100 480 | 33 | 9 102 525 | 14 |
| 9 099 995 | 34 | 9 100 408 | 42 | 9 100 481 | 32 | 9 102 526 | 14 |
| 9 099 996 | 34 | 9 100 410 | 21 | 9 100 483 | 33 | 9 102 546 | 44 |
| 9 099 997 | 34 | 9 100 411 | 42 | 9 100 484 | 33 | 9 102 547 | 44 |
| 9 099 998 | 34 | 9 100 414 | 21 | 9 100 485 | 42 | 9 102 548 | 44 |
| 9 099 999 | 34 | 9 100 415 | 42 | 9 100 486 | 42 | 9 102 549 | 44 |
| 9 100 000 | 34 | 9 100 417 | 42 | 9 100 487 | 42 | 9 102 550 | 44 |
| 9 100 001 | 34 | 9 100 418 | 21 | 9 100 488 | 42 | 9 102 551 | 44 |
| 9 100 002 | 34 | 9 100 419 | 42 | 9 100 489 | 33 | 9 102 552 | 44 |
| 9 100 003 | 34 | 9 100 420 | 42 | 9 100 490 | 33 | 9 102 553 | 44 |
| 9 100 004 | 10 | 9 100 424 | 39 | 9 100 491 | 33 | 9 102 554 | 44 |
| 9 100 006 | 17 | 9 100 425 | 20 | 9 100 492 | 35 | 9 102 555 | 44 |
| 9 100 007 | 18 | 9 100 426 | 21 | 9 100 493 | 31 | 9 102 556 | 44 |
| 9 100 055 | 20 | 9 100 427 | 33 | 9 100 495 | 31 | 9 102 557 | 44 |
| 9 100 309 | 32 | 9 100 428 | 21 | 9 100 496 | 31 | 9 110 640 | 10 |
| 9 100 312 | 32 | 9 100 429 | 21 | 9 100 497 | 31 | 9 110 674 | 5 |
| 9 100 313 | 33 | 9 100 430 | 31 | 9 100 498 | 32 | 9 110 684 | 5 |
| 9 100 314 | 28 | 9 100 431 | 21 | 9 100 499 | 32 | 9 110 696 | 5 |
| 9 100 315 | 29 | 9 100 432 | 21 | 9 100 500 | 32 | 9 113 097 | 9 |
| 9 100 316 | 28 | 9 100 433 | 31 | 9 100 501 | 33 | 9 113 102 | 9 |
| 9 100 317 | 29 | 9 100 434 | 21 | 9 100 503 | 33 | 9 113 104 | 9 |
| 9 100 318 | 29 | 9 100 435 | 31 | 9 100 504 | 33 | 9 113 117 | 16 |
| 9 100 319 | 29 | 9 100 436 | 32 | 9 100 508 | 23 | 9 113 118 | 16 |
| 9 100 320 | 29 | 9 100 440 | 21 | 9 100 510 | 23 | 9 113 119 | 16 |
| 9 100 321 | 25 | 9 100 441 | 32 | 9 100 516 | 31 | 9 113 120 | 16 |
| 9 100 322 | 25 | 9 100 442 | 26 | 9 102 338 | 42 | 9 114 221 | 17 |
| 9 100 323 | 45 | 9 100 443 | 36 | 9 102 340 | 42 | | |
| 9 100 324 | 22 | 9 100 444 | 33 | 9 102 346 | 42 | | |
| 9 100 325 | 28 | 9 100 445 | 31 | 9 102 347 | 42 | | |
| 9 100 326 | 28 | 9 100 446 | 22 | 9 102 348 | 43 | | |
| 9 100 327 | 26 | 9 100 447 | 31 | 9 102 349 | 43 | | |
| 9 100 328 | 24 | 9 100 448 | 24 | 9 102 350 | 43 | | |
| 9 100 329 | 24 | 9 100 449 | 40 | 9 102 351 | 43 | | |

Hettich FurnTech GmbH & Co. KG
Business Unit Do-It-Yourself
Lange Str. 51
49326 Melle-Neuenkirchen
Niemcy

Telefon +49 5428 92 777-0
Faks +49 5428 92 777-99
info@hettich-furntech.com
www.hettich.com

Hettich Polska Sp. z o.o.

Lusowo, ul. Wierzbowa 48
62-080 Tarnowo Podgórne
Polska

Telefon +48 (61) 816 44 92
Fax. +48 (61) 814 69 14
office@hettich.com.pl
www.hettich.com

912996300 - 4. wydanie 05/2010

© Hettich FurnTech GmbH & Co. KG
Zastrzeżenie: możliwość wprowadzenia zmian technicznych.
Nie przyjmujemy odpowiedzialności za błąd w druku ani omyłki

Technik für Möbel


Hettich